

Cahier de sciences naturelles : anatomie : physiologie : hygiène : 3e

Numéro d'inventaire : 2024.0.337

Auteur(s) : Danièle Radiguet

Type de document : travail d'élève

Période de création : 3e quart 20e siècle

Date de création : 1962 - 1963

Matériau(x) et technique(s) : papier | encre, | crayon de couleur

Description : Cahier à spirale métallique à couverture en papier cartonné bleu, de marque Despé, avec un logo représentant un écureuil dans un cadre blanc (angle inférieur droit). La mention manuscrite "SCIENCES NAT. / Dessins / 3e" a été ajoutée en haut de la couverture au feutre rouge. Page de garde : Nom de l'élève, matière et classe. Alternance de pages à petits carreaux et de pages en papier canson blanc, écriture manuscrite à l'encre noire, rouge ou verte, mentions soulignées en vert, rouge ou noir. Dessins de schémas scientifiques réalisés à l'encre et coloriés au crayon de couleur sur les pages blanches. Ajout d'images à collectionner collées pour illustrer certaines leçons.

Mesures : hauteur : 27 cm ; largeur : 21,5 cm

Notes : Cahier de sciences naturelles, plus particulièrement d'anatomie, physiologie et hygiène, de 3e, ayant appartenu à Danièle Radiguet, alors élève à l'école Saint-Jacques de Neufchâtel. On y trouve des leçons sur la cellule, le squelette, les os, l'hygiène du squelette, les muscles, le système nerveux, l'appareil digestif, le sang et la respiration.

Mots-clés : Sciences naturelles (post-élémentaire et supérieur)

Lieu(x) de création : Neufchâtel-en-Bray

Utilisation / destination : matériel scolaire

Représentations : représentation scientifique : anatomie, hygiène corporelle, squelette, os, sang, muscle, coeur, laboratoire / Division cellulaire. Coupes d'os. Structure des os (épiphyse / diaphyse, vaisseaux sanguins, canaux). Colonne vertébrale. Dessin collé : "Glande thyroïde". Muscles (fibres, excitation, extension / flexion). Dessin collé : "Les muscles, leurs mouvements". Système nerveux, nerfs, cerveau, moelle épinière, cellule nerveuse. Dessins collés : "Le cerveau" et "Les nerfs crâniens". Appareil digestif, schéma de celui de l'homme, coupe d'une dent, glandes salivaires et gastriques, foie. Sang, globules, dessins d'expériences avec du matériel de laboratoire, schémas du passage dans le sang des nutriments, d'une villosité intestinale, de la lymphe, du coeur, de la circulation sanguine. Respiration, dessin de l'appareil pulmonaire humain, coupes de la trachée et d'une bronche, vésicules pulmonaires, oxygénation du sang.

Autres descriptions : Langue : Français

Nombre de pages : Non paginé

Commentaire pagination : 54 p.

DANIELE

RADIOUET.

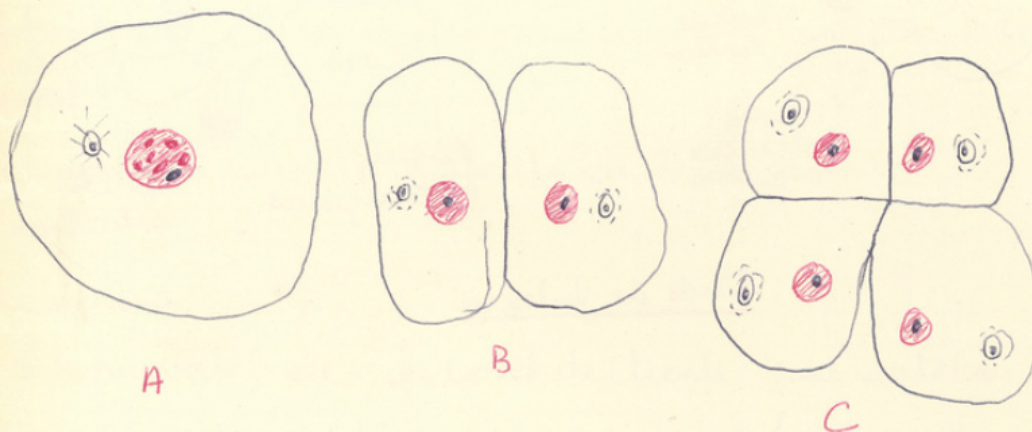
ANATOMIE

PHYSIOLOGIE

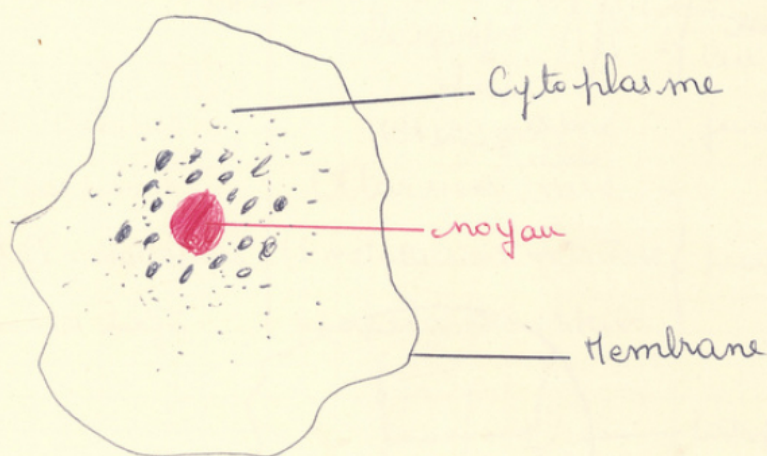
HYGIÈNE

CLASSE DE 3^e

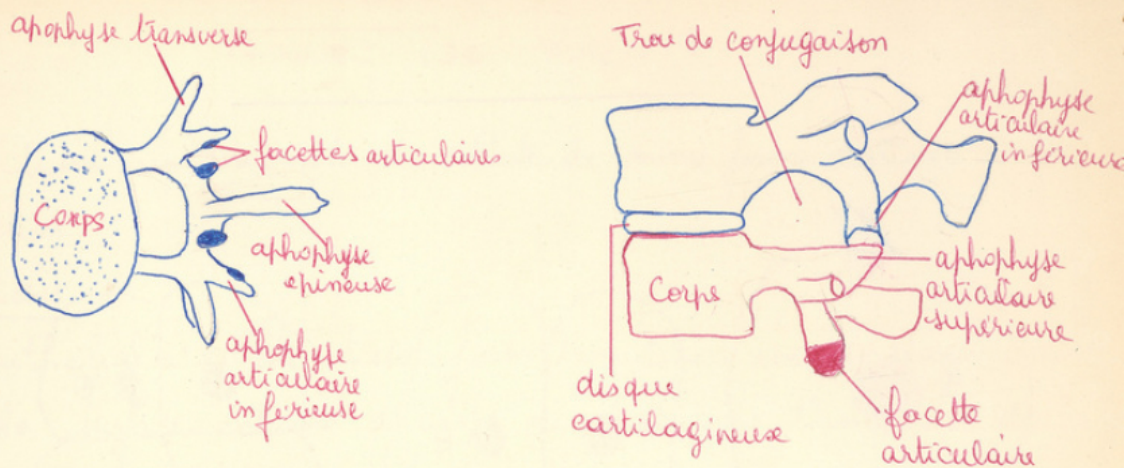
DIVISION DES CELLULES



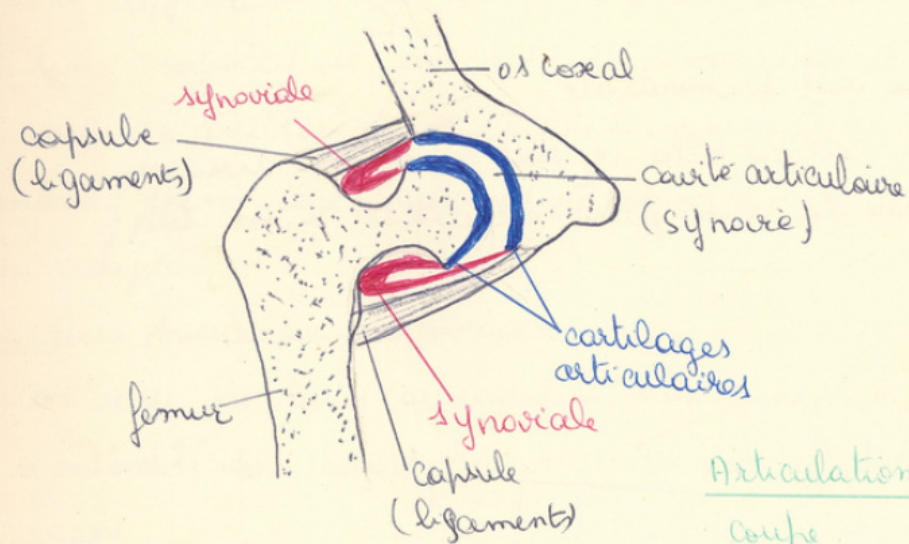
- A : Cellule œuf primordiale.
 B : Deux cellules filles se sont formées par division.
 C : Chacune des cellules filles s'est divisée à son tour.



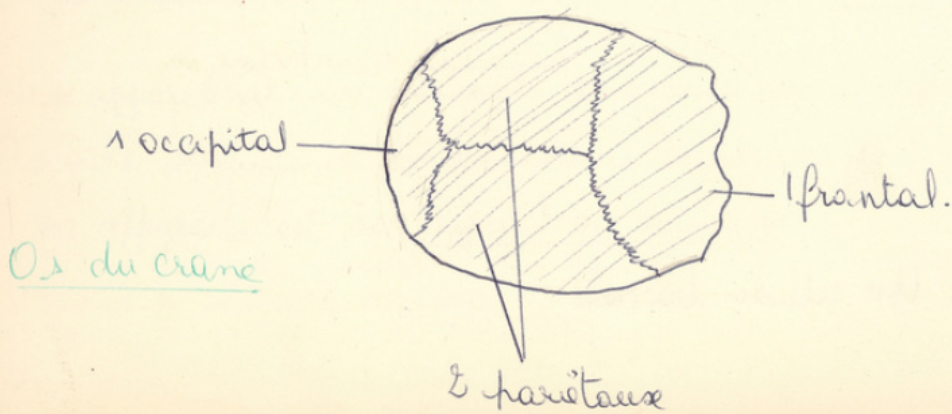
Un cellule buccale.



Étude de Vertèbres



Articulation mobile de la hanche coupe



Os du crâne