

## Devoirs journaliers

**Numéro d'inventaire** : 2015.8.6133

**Auteur(s)** : Marc Jalabert

Helios

**Type de document** : travail d'élève

**Période de création** : 3e quart 20e siècle

**Date de création** : 20/09/1954 - 24/11/1954

**Inscriptions** :

- marque de fabricant : HELIOS Marque et modèle déposés (en bas à gauche) (couverture)
- légende : Le Tenneverge et le cirque du Fer à cheval (Haute-Savoie). Massif du Giffre. (en bas au centre) (couverture)
- légende : Annecy. Le Château (XIIe-XVIe siècles) et le port. (4e de couverture, en bas au centre) (couverture)
- nom d'illustrateur inscrit : Cl. Corbet, Samoëns (en bas à droite) (couverture)

**Matériau(x) et technique(s)** : papier | encre bleue, | encre rouge, | crayon de couleur

**Description** : Cahier en papier, à la réglure Sèyès et à la reliure brochée au fil. La couverture est en papier fort rose imprimé à l'encre noire. Sur la 1ère et la 4e de couverture sont imprimées des reproductions de photographies en noir et blanc. L'ensemble est écrit à l'encre bleue, avec quelques mentions à l'encre rouge. Quelques schémas et illustrations tracés à l'encre bleue et au crayon de couleur multicolore.

**Mesures** : hauteur : 21,8 cm ; largeur : 17 cm

**Notes** : Cahier de devoirs journaliers en papier et à la couverture en papier fort rose de marque "Helios", appartenant à Marc Jalabert pour l'année 1954-1955. Sur la couverture se trouve la reproduction en noir et blanc d'une photographie du Pic du Tenneverge et du village de Sixt-Fer-a-Cheval (Haute-Savoie), imprimée à l'encre noire ; sur la 4e de couverture est imprimée la reproduction en noir et blanc d'une photographie du château d'Annecy. Chaque reproduction est accompagnée d'une légende elle-même suivie d'un court paragraphe explicatif. Le cahier est entièrement écrit à l'encre bleue, avec quelques mentions à l'encre rouge et au crayon de couleur. Le contenu consiste en : - des phrases de morale et d'instruction civique. - des exercices de calcul (problèmes) - des leçons et exercices de grammaire - des leçons d'histoire et de géographie. - des exercices d'écriture (traçage des lettres). Les remarques et annotations de l'enseignant sont tracées à l'encre rouge dans la marge.

**Mots-clés** : Morale (y compris morale corporelle : hygiène)

Instruction civique, secourisme et prévention routière

Calcul et mathématiques

**Lieu(x) de création** : Grandval

**Utilisation / destination** : matériel scolaire

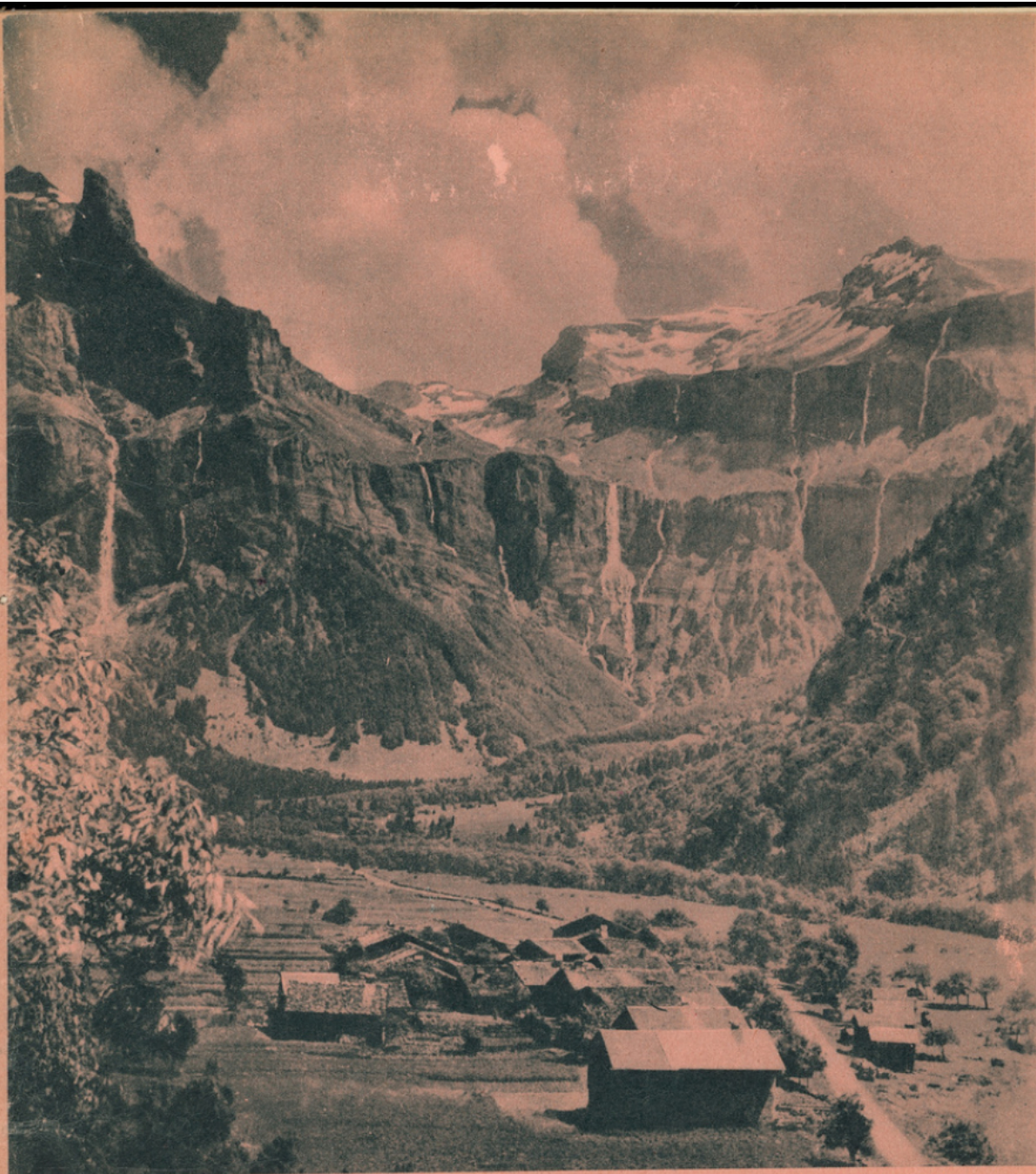
**Représentations** : paysage : montagne / Reproduction imprimée en noir et blanc d'une photographie du Pic du Tenneverge et du village de Sixt-Fer-a-Cheval (Haute-Savoie).  
vue d'architecture : château, bassin portuaire, Annecy / Reproduction imprimée en noir et blanc d'une photographie du château d'Annecy vu depuis le lac.

**Autres descriptions** : Langue : français

Nombre de pages : non paginé

Commentaire pagination : 96 p.  
couv. ill.

**Lieux** : Grandval



*Cl. Corbel, Samoëns*

LE TENNEVERGE ET LE CIRQUE DU FER A CHEVAL (HAUTE-SAVOIE).  
MASSIF DU GIFFRE.

Une vallée large, qu'ont façonnée d'anciens glaciers à 1.000 mètres d'altitude, se termine brusquement, fermée par de hautes montagnes faites de gigantesques gradins superposés. De bruyantes cascades bondissent de gradin en gradin jusqu'au fond de la vallée.

HELIOS  
Marque et modèle déposés

CAHIER de \_\_\_\_\_ à \_\_\_\_\_





*Cl. Corbet, Samoëns*

LE TENNEVERGE ET LE CIRQUE DU FER A CHEVAL (HAUTE-SAVOIE).  
MASSIF DU GIFFRE.

Une vallée large, qu'ont façonnée d'anciens glaciers à 1.000 mètres d'altitude, se termine brusquement, fermée par de hautes montagnes faites de gigantesques gradins superposés. De bruyantes cascades bondissent de gradin en gradin jusqu'au fond de la vallée.

HELIOS  
marque et modèle déposés

CAHIER de \_\_\_\_\_ à \_\_\_\_\_