

Le Froid artificiel et ses applications. Coupe de l'appareil industriel pour la fabrication de la glace.

Numéro d'inventaire : 0003.00580.7

Type de document : plaque de vue sur verre photographique

Période de création : 1er quart 20e siècle

Date de création : 1903 (restituée)

Collection : C - Sciences

Description : Positif sur verre

Mesures : hauteur : 85 mm ; largeur : 100 mm

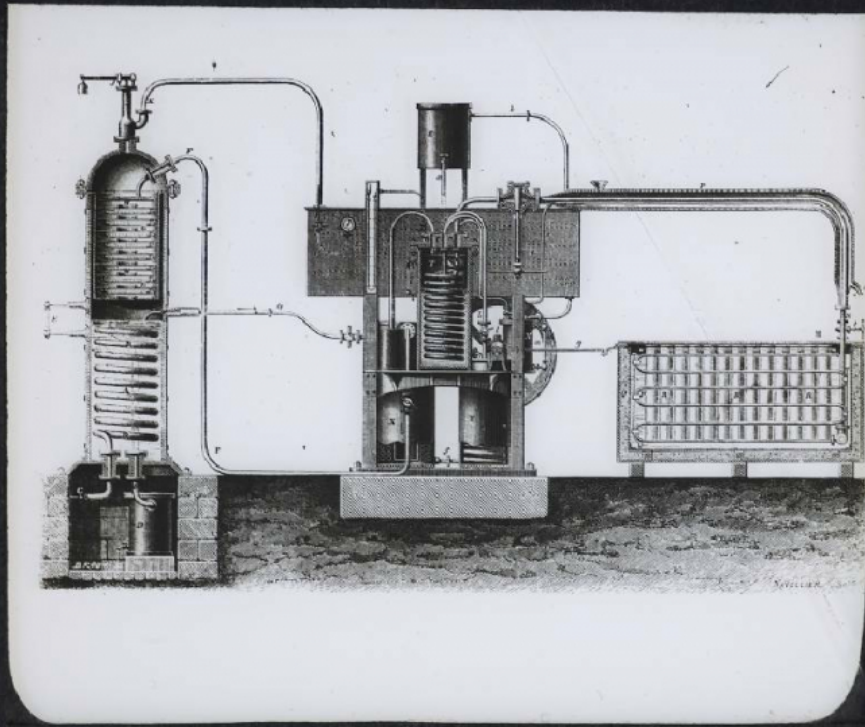
Notes : Vue extraite d'une série diffusée par le Musée pédagogique. Se reporter à la brochure descriptive de la série : 3-580-24.

Mots-clés : Diapositives et films fixes, vues sur verre pour projection lumineuse
Production artisanale et industrielle

Filière : aucune

Niveau : aucun

Autres descriptions : Langue : Français
ill.



144 Levens de l'apogée
industriel pour la fabrication
de la glace artificielle