

Prospectus de l'École Départementale d'Agriculture d'Yvetot et École d'Agriculture d'Hiver.

Numéro d'inventaire : 1978.07080.1

Type de document : prospectus, catalogue publicitaire

Imprimeur : Wolf (L.)

Date de création : 1923

Inscriptions :

- gravure : photos n&b in texte

Description : Livret imprimé agrafé, illustré par des photographies n&b. couverture de papier glacé vert pale imprimé en bleu marine avec une photo n&b sur le 1er plat. En insert: une feuille volante dactylographiée et ronéotypée à l'encre violette.

Mesures : hauteur : 240 mm ; largeur : 155 mm

Notes : Brochure présentant l'École Départementale d'Agriculture d'Yvetot créée par décision du Conseil Général le 12 juin 1919. Fait à Rouen le 1er Mai 1923. Liste du personnel enseignant (Directeur M. Rambert, ingénieur agronome - nom barré et remplacé par Pailhoux), historique de l'école, programme du concours d'admission, prix de pension et trousseau, programme des cours (sur 2 années) par sections. Section spéciale de préparation aux grandes écoles d'agriculture et d'horticulture. En fin d'ouvrage, présentation de l'École d'Agriculture d'Hiver créée par arrêté ministériel du 12 février 1921. 8 photographies présentent les bâtiments et les élèves dans leurs activités en cours et en extérieur. En insert: une feuille volante (copie d'un courrier du Préfet de Seine-Inférieure pour recommander l'école aux Instituteurs du département.) Conservation: voir boîte enseignement masculin.

Mots-clés : Prospectus, règlements, statuts d'établissements

Bâtiments scolaires : Écoles primaires supérieures et professionnelles

Filière : Enseignement technique et professionnel

Niveau : Post-élémentaire

Nom de la commune : Yvetot

Nom du département : Seine-Maritime

Autres descriptions : Langue : Français

Nombre de pages : 43

ill.

Sommaire : Table des matières p 43

Lieux : Seine-Maritime, Yvetot

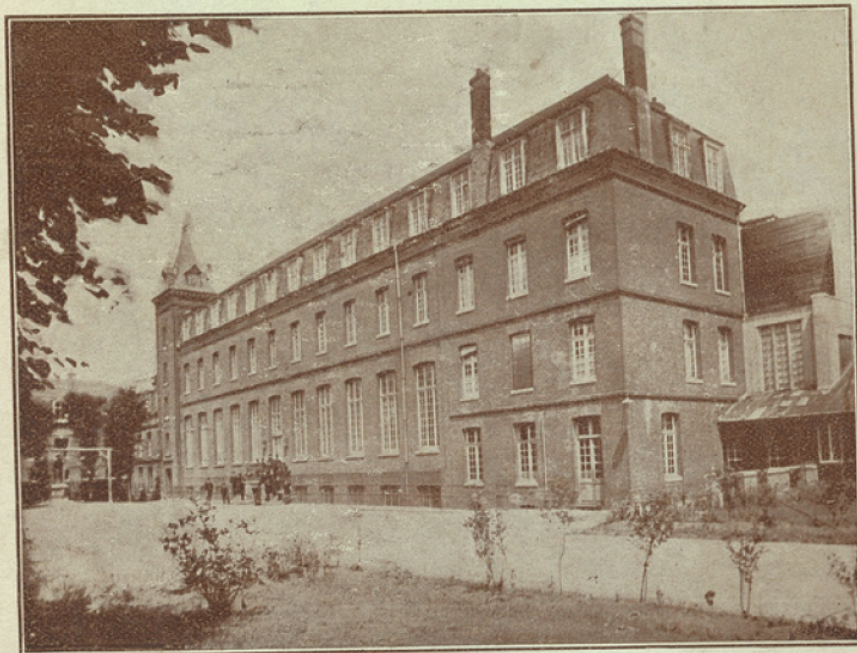
98
RÉPUBLIQUE FRANÇAISE

DÉPARTEMENT DE LA SEINE-INFÉRIEURE

Ecole Départementale D'AGRICULTURE

Ecole d'Agriculture d'Hiver

à YVETOT



Renseignements — Programme

:: Conditions d'admission ::

ΠΠ

DÉPARTEMENT DE LA SEINE-INFÉRIEURE

Ecole Départementale
D'AGRICULTURE

de la Seine-Inférieure, à Yvetot

Ecole d'Agriculture d'Hiver





L'Ecole Départementale d'Agriculture

PROGRAMME DE L'ÉCOLE

BUT ET INSTALLATION DE L'ÉCOLE

L'Ecole Départementale d'Agriculture de la Seine-Inférieure, installée à Yvetot, par décision du Conseil général du 12 juin 1919, est destinée à former des chefs de culture, à donner une bonne instruction professionnelle aux fils d'agriculteurs, propriétaires ou fermiers, et en général aux jeunes gens qui se destinent à la carrière agricole, pour en faire des praticiens instruits, capables d'appliquer un jour sur le domaine paternel les principes fondamentaux de la science agricole. Elle prépare également, comme il est dit plus loin, les jeunes gens qui se destinent aux Ecoles Nationales d'agriculture, des industries agricoles et d'horticulture.

L'Ecole est située à Yvetot, en plein centre du Pays de Caux. Elle possède de vastes bâtiments scolaires parfaitement aménagés au point de vue de l'hygiène, avec salle de bains et douches.

