

La Tuberculose. Poumon sain, cœur et trachée.

Numéro d'inventaire : 0003.00548.2

Type de document : plaque de vue sur verre photographique

Période de création : 1er quart 20e siècle

Date de création : 1903 (restituée)

Collection : C- Sciences

Description : Positif sur verre

Mesures : hauteur : 85 mm ; largeur : 100 mm

Notes : Vue extraite d'une série diffusée par le Musée pédagogique. Se reporter à la brochure descriptive de la série : 3-548-30.

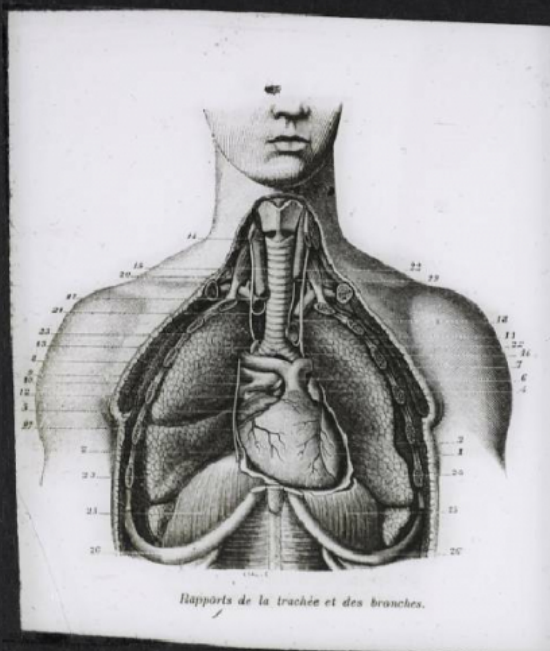
Mots-clés : Diapositives et films fixes, vues sur verre pour projection lumineuse
Éducation à la santé et à la sexualité

Filière : aucune

Niveau : aucun

Autres descriptions : Langue : Français
ill.

Poumon sain, cœur
et trachée



2620/2