

## Les Ecoles d'agriculture. Les écoles florales. Antibes, le jardin floral.

**Numéro d'inventaire** : 0003.00573.21

**Type de document** : plaque de vue sur verre photographique

**Date de création** : 1911 (restituée)

**Collection** : D- Sciences sociales

**Description** : Positif sur verre

**Mesures** : hauteur : 85 mm ; largeur : 100 mm

**Notes** : Vue extraite d'une série diffusée par le Musée pédagogique. Se reporter à la brochure descriptive de la série : 3-573-27.

**Mots-clés** : Diapositives et films fixes, vues sur verre pour projection lumineuse  
Enseignement de l'agriculture (y compris les métiers de la pêche)

**Filière** : Enseignement agricole

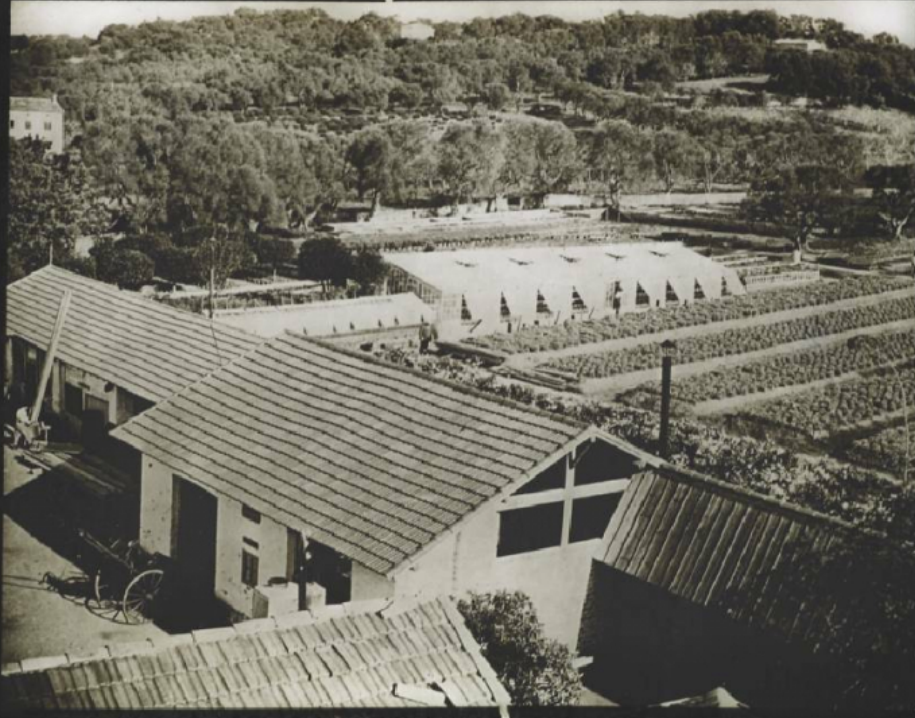
**Niveau** : Post-élémentaire

**Nom de la commune** : Antibes

**Nom du département** : Alpes-Maritimes

**Autres descriptions** : Langue : Français  
ill.

**Lieux** : Alpes-Maritimes, Antibes



Les ventes scolaires antérieures.  
Le journal scolaire 21