

Respiration. Figure schématique montrant une coupe du thorax.

Numéro d'inventaire : 0003.00543.4

Type de document : plaque de vue sur verre photographique

Période de création : 4e quart 19e siècle

Date de création : 1898 (restituée)

Collection : C- Sciences

Description : Positif sur verre

Mesures : hauteur : 85 mm ; largeur : 100 mm

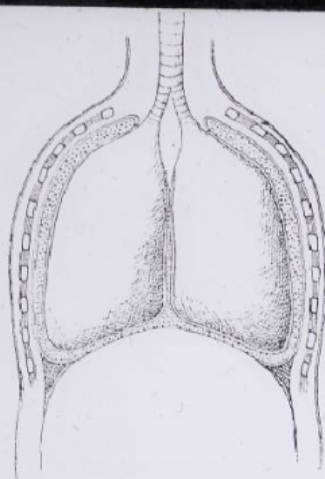
Notes : Vue extraite d'une série diffusée par le Musée pédagogique. Se reporter à la brochure descriptive de la série : 3-543-18.

Mots-clés : Diapositives et films fixes, vues sur verre pour projection lumineuse
Leçons de choses et de sciences (élémentaire)

Filière : aucune

Niveau : aucun

Autres descriptions : Langue : Français
ill.



— Figure schématique montrant une coupe du thorax avec les deux poumons et les cavités pleurales (en pointillé).

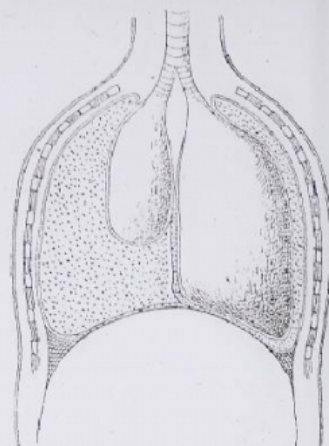


Fig. schématique montrant une coupe du thorax, avec un épanchement de liquide dans la plèvre droite, et le poumon droit ratatiné.

*Jeune fille (thorax) de la collection
MUNAÉ montrant une plèvre
du thorax*

2107/4