

---

## Le Misanthrope. Comédie.

**Numéro d'inventaire** : 2005.06878

**Auteur(s)** : Molière

**Type de document** : livre scolaire

**Éditeur** : Hachette Librairie (79, boulevard Saint-Germain, Paris Paris)

**Imprimeur** : Brodard & Taupin

**Date de création** : 1936

**Collection** : Classiques illustrés Vaubourdolle ; 39

**Description** : Ouvrage broché ; couv. cartonnée souple verte usagée.

**Mesures** : hauteur : 177 mm ; largeur : 108 mm

**Notes** : Notice biographique, notice littéraire et notes explicatives par René Vaubourdolle, ancien élève de l'école normale supérieure, agrégé. Texte conforme à l'édition des Grands Écrivains de la France. Liste des ouvrages dans la même collection en 2e de couv. Extrait du catalogue de l'éditeur en 3e et 4e de couv.

**Mots-clés** : Anthologies et éditions classiques

**Filière** : Lycée et collège classique et moderne

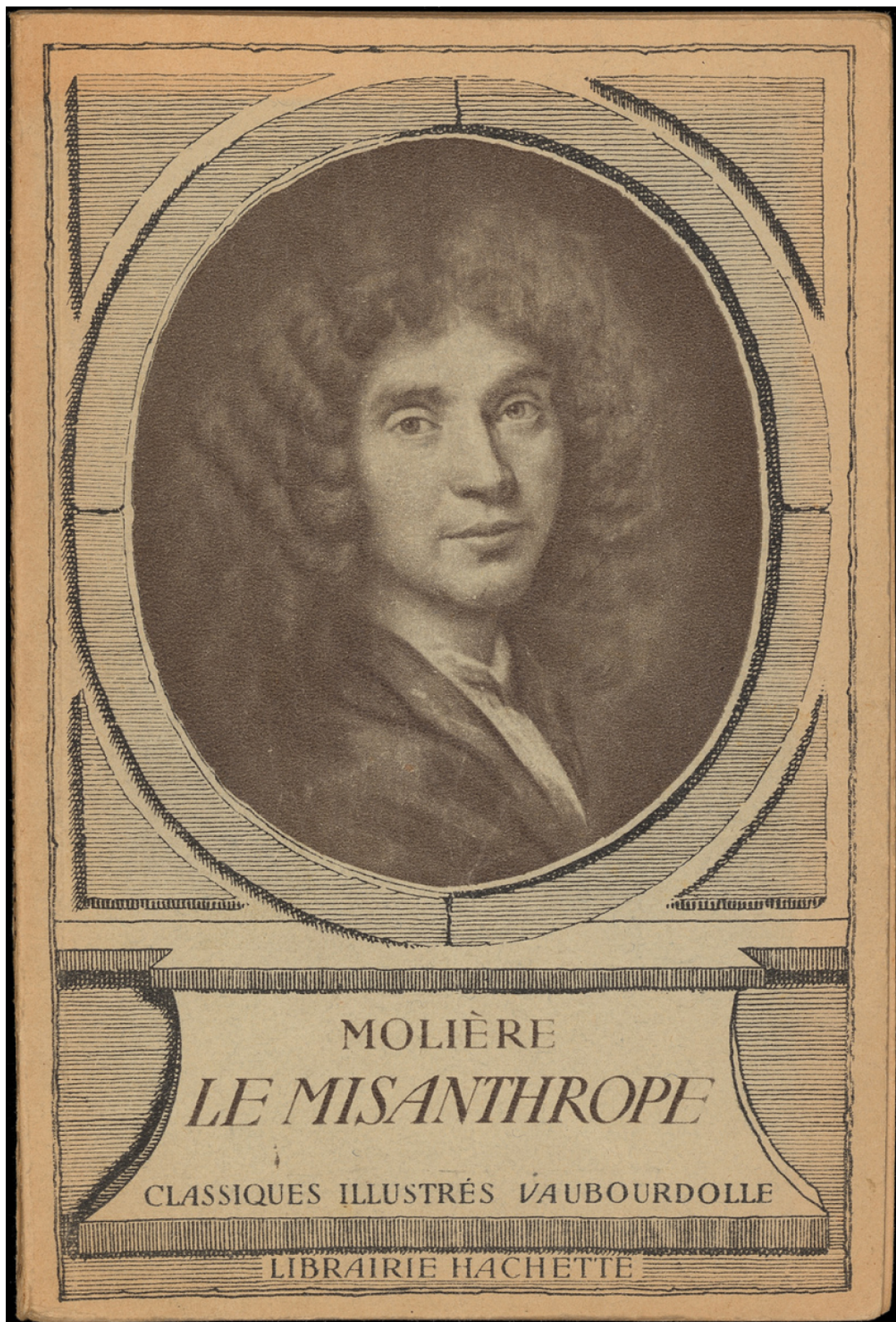
**Niveau** : Post-élémentaire

**Autres descriptions** : Langue : Français

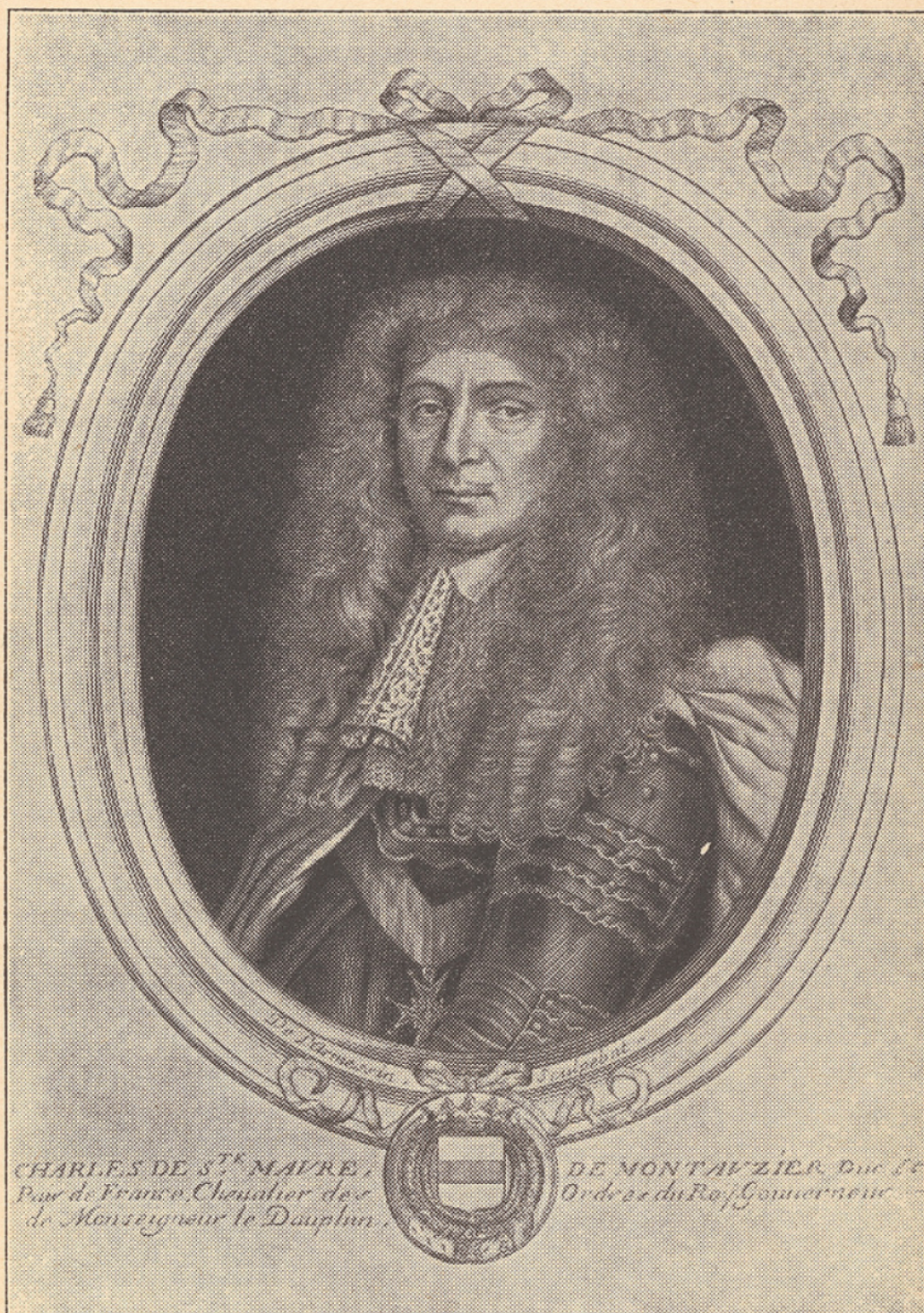
Nombre de pages : 99

ill.

Sommaire : Table des matières Table des ill.







CHARLES DE ST<sup>IS</sup> MAURE,  
Pair de France, Chevalier des  
de Monseigneur le Dauphin.

DE MONTAUSIER, Duc de  
Ordre du Roi, Gouverneur.

Photo Hachette.

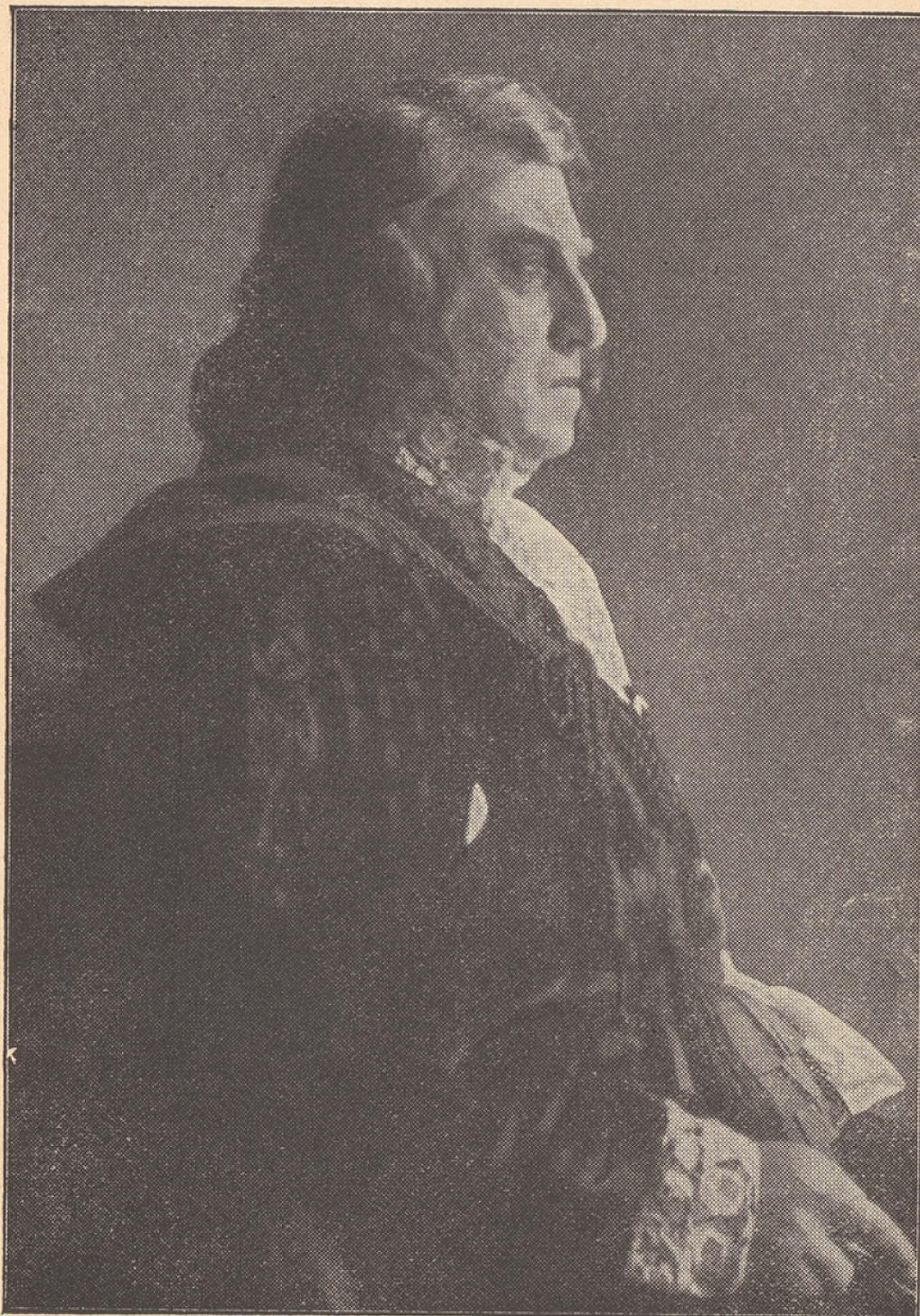
PORTRAIT DU DUC DE MONTAUSIER.

L'un des « modèles » du caractère d'Alceste (B. N. E.), gravure de l'Armessin.



ACTE IV, SCÈNE III.

63



*Photo Gerschel.*

UN ACTEUR MODERNE DANS LE RÔLE D'ALCESTE : LUCIEN GUITRY.

M.N.E.

