

## Lycée technique et C.E.T. annexe d'Evreux. Carnets d'accueil. Rentrée 1972.

**Numéro d'inventaire** : 1978.03727 (1-3)

**Type de document** : prospectus, catalogue publicitaire

**Date de création** : 1972

**Inscriptions** :

- nom d'illustrateur inscrit : Saillour (Michel)

**Description** : 3 Livrets composés de feuilles dactylographiées, photocopiées & reliées par un agrafage latéral.

**Mesures** : hauteur : 297 mm ; largeur : 210 mm

**Notes** : Trois documents de présentation du "Lycée Technique Nationalisé et Collège technique annexe" d'Evreux pour la rentrée 1972. Illustrations de couverture réalisées par Michel Saillour, professeur de Dessin d'Art. (1) Carnet d'accueil destiné aux nouveaux enseignants. (2) "Bulletin de rentrée" : Prospectus présentant le Lycée En annexe: le "bulletin de rentrée des services de documentation et d'information". Ce document contient des extraits des textes officiels parus dans les B.O. en Juillet et Août 1972. (3) Carnet d'accueil destiné aux élèves.

**Mots-clés** : Prospectus, règlements, statuts d'établissements

**Filière** : Enseignement technique et professionnel

**Niveau** : Post-élémentaire

**Nom de la commune** : Évreux

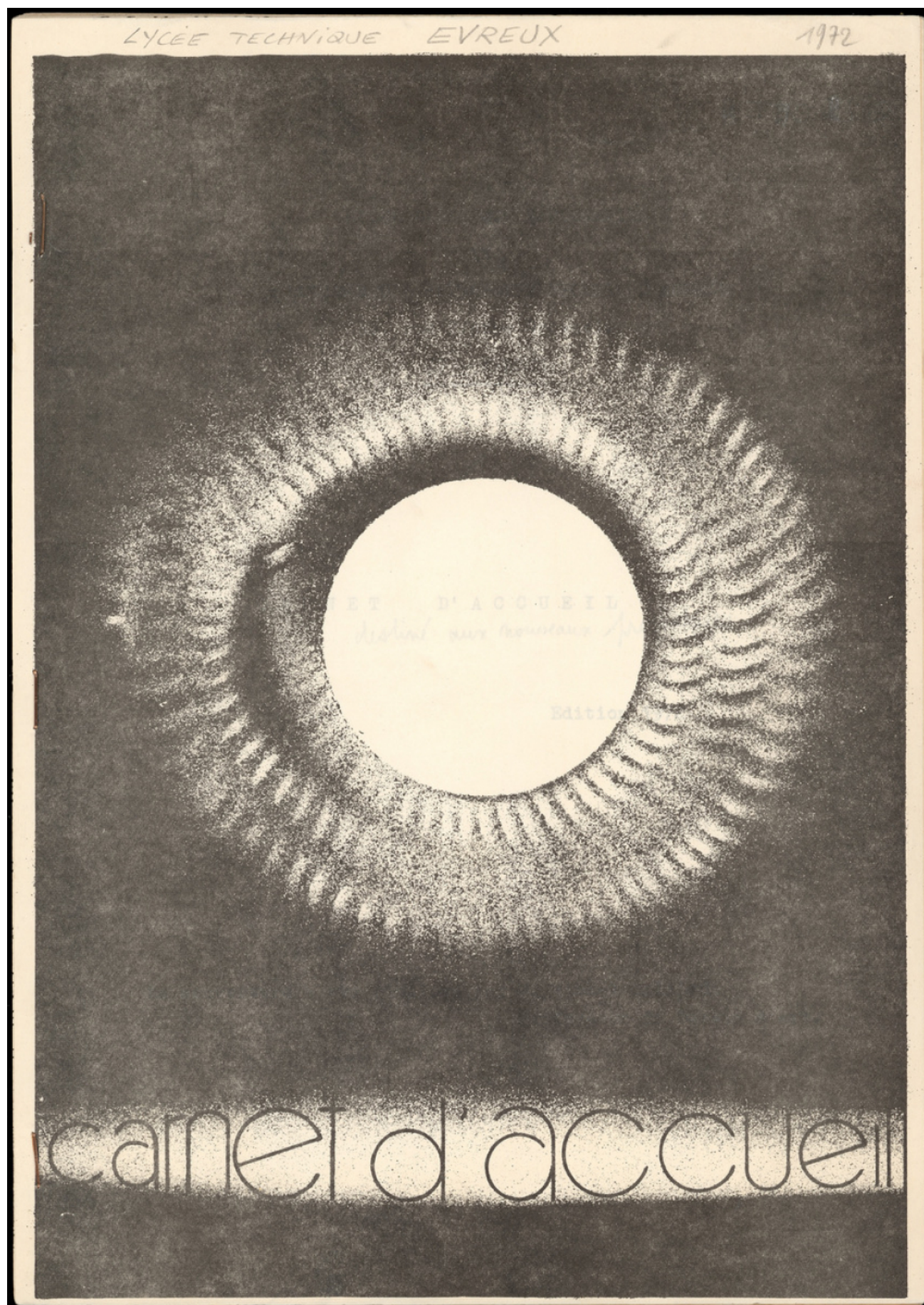
**Nom du département** : Eure

**Autres descriptions** : Langue : Français

Nombre de pages : 44 + 46 + 32

Commentaire pagination : 44 p + 46 p + 32 pages  
ill.

**Lieux** : Eure, Évreux



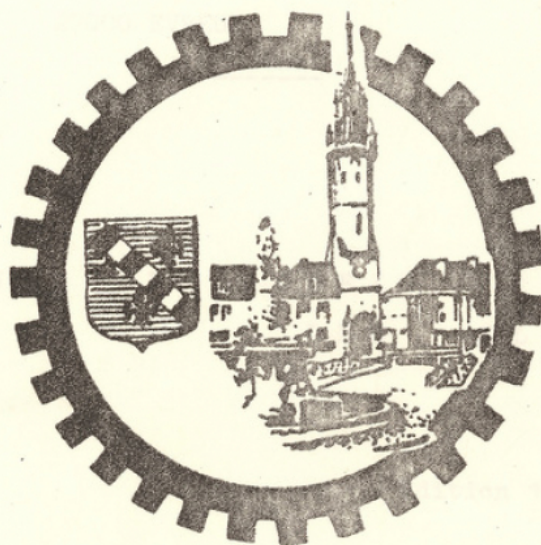




6290 EI A

1972

# Lycée technique EVREUX



## Carnet d'accueil des élèves

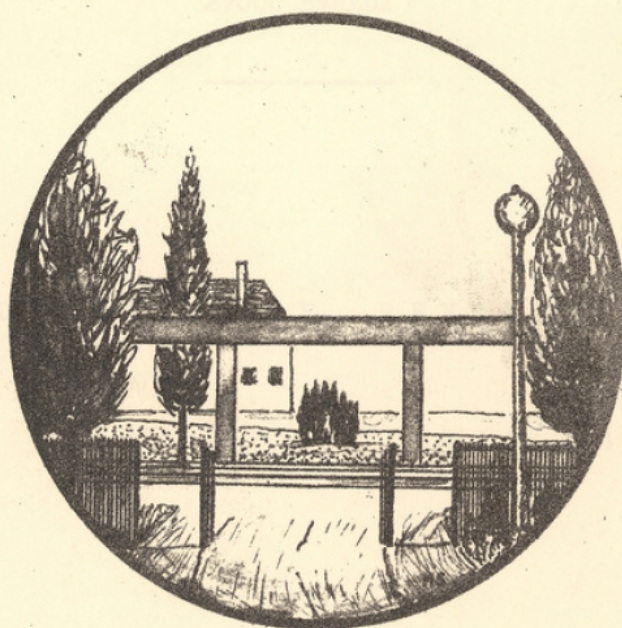




DET A - 628

lycée technique Enjeux

1972 - 1973



Bulletin

I de Rentrée

