

Les Maladies du cuir chevelu. Poux et lentes.

Numéro d'inventaire : 0003.00526.5

Type de document : plaque de vue sur verre photographique

Éditeur : Baillière (J.B.)

Date de création : 1909 (restituée)

Collection : C- Sciences

Description : Positif sur verre

Mesures : hauteur : 85 mm ; largeur : 100 mm

Notes : Vue extraite d'une série diffusée par le Musée pédagogique. Se reporter à la brochure descriptive de la série : 3-526-28.

Mots-clés : Diapositives et films fixes, vues sur verre pour projection lumineuse

Éducation à la santé et à la sexualité

Filière : aucune

Niveau : aucun

Autres descriptions : Langue : Français
ill.

Les maladies de la peau
Gaucher J.B. Baillière Edn n° 5

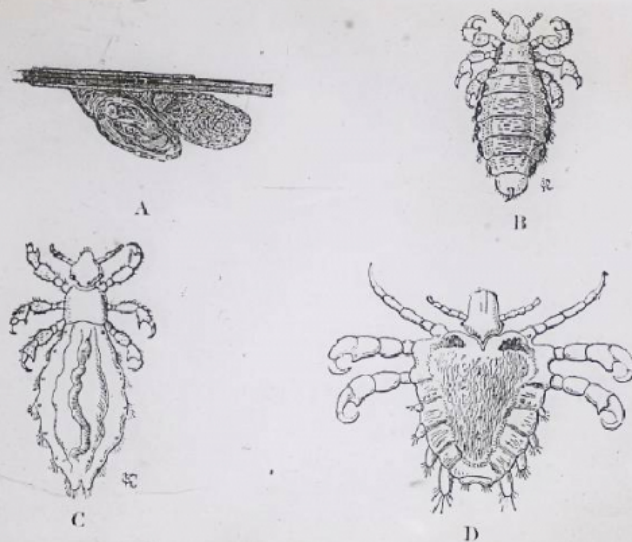


Fig. 180. — Poux de l'homme.

A, œufs de poux collés à la tige d'un cheveu; B, *Pediculus capitis* (pou de tête);
C, *Pediculus corporis* (pou du corps); D, *Phthirus pubis* (Morcek-Hudelo).

MF 295619 Pou et lentes