

## Exercice d'auto-contrôle du C.E.S. de Marly-le-Roi, fiche de réponse(s). Savez-vous distinguer un film 8 mm d'un film super 8 ?

**Numéro d'inventaire** : 2005.02972

**Auteur(s)** : Jean-Pierre Astolfi  
Nicole Beauchamp  
Claude Borgel

**Type de document** : matériel didactique

**Éditeur** : C.E.S. Audio-visuel de Marly-le-Roi (Marly-le-Roi)

**Imprimeur** : Coopérative du C.E.S. Audio-visuel de Marly-le-Roi

**Collection** : Fiches auto-correctives du C.E.S. de Marly-le-Roi ; 3 . 2a

**Mesures** : hauteur : 296 mm ; largeur : 210 mm

**Notes** : Document provenant des archives du département Techné de l'INRP. Cette fiche est issue des matériaux pédagogiques conçus au C.E.S. Audio-visuel de Marly-le-Roi dans le cadre d'une recherche expérimentale menée au début des années 1970 par l'OFRATEME (I.N.R.D.P.). Il s'agit ici de la fiche réponse(s). Pour plus de précisions sur ce dispositif, se reporter au fascicule "Les exercices d'auto-contrôle" (INV. 2005.7543). Objet de la leçon : Savez-vous distinguer un film 8 mm d'un film super 8? ? Type d'exercice : utilisation d'un projecteur. Numéro de l'exercice : 3 . 2a.

**Mots-clés** : Utilisation pédagogique des moyens audiovisuels et informatiques  
Documentation relative à l'usage scolaire des matériels de projection, de visualisation et de sonorisation

**Filière** : Lycée et collège classique et moderne

**Niveau** : Post-élémentaire

**Nom de la commune** : Marly-le-Roi

**Nom du département** : Yvelines

**Autres descriptions** : Langue : Français

Nombre de pages : 1

**Lieux** : Yvelines, Marly-le-Roi

3. 2 a

SAVEZ-VOUS  
DISTINGUER  
UN FILM 8 MM  
D'UN FILM SUPER 8  
?

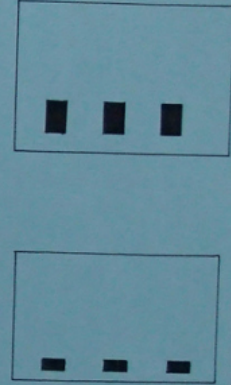
AUTO - CONTRÔLE  
UTILISATION  
D'UN  
PROJECTEUR

FICHE DE RÉPONSE

Le film de gauche est un film SUPER 8  
Le film de droite est un film 8 (on dit aussi 8 STANDARD)

ON LES RECONNAÎT A LA FORME DES PERFORATIONS (c'est-à-dire des trous).

- 1°) les perforations du SUPER 8 sont plus petites que celles du 8
- 2°) Sur le SUPER 8, les perforations sont allongées dans le sens de la longueur, alors que dans le 8, elles le sont dans le sens de la largeur.
- 3°) les perforations du SUPER 8 sont légèrement plus espacées que celles du 8.  
(les deux dessins de l'exercice ont la même longueur : il y a 10 perforations dans le film 8, et 9 seulement dans le SUPER 8)



SUPER 8  
perforations allongées  
dans le sens de la  
LONGUEUR DU FILM

8  
perforations allongées  
dans le sens de la  
LARGEUR DU FILM