

Cahier du jour n°3

Numéro d'inventaire : 2015.8.4358

Auteur(s) : Carla Peloux

Type de document : travail d'élève

Période de création : 1er quart 21^e siècle

Date de création : 2004 (entre) / 2005 (et)

Matériau(x) et technique(s) : papier, papier ligné, papier cartonné

Description : Cahier agraphé, couverture cartonnée souple de couleur verte, 1^{ère} de couverture, au centre, imprimés en blanc "Conquérant", avec à sa gauche un petit chevalier, logo de cette marque, en dessous un carré, un fond blanc avec des écritures gris clair, en dessous du carré "Classique", dans un rectangle, fond gris clair, écriture verte, en bas de la couverture, au centre "32 pages grands carreaux", imprimés en blanc, en dessous de l'écriture, lignes verte, noire et blanche. En bas de la page, "papier velin extra 90g" ; 4^{ème} de couverture, en bas de la page, exemple de réglure seyes que l'on peut trouver dans le cahier, en dessous "seyes", un carré avec informations du cahier, nombre de pages, poids du cahier, référence, code barre, "couverture vernie", en dessous de ce carré, marque du cahier "Groupe Hamelin-Made in France". Réglure seyes, avec marge, encre bleue, stylo rouge, crayon de bois et de couleur verte, rouge, rose, jaune, marron. Polycopiés collés dans le cahier.

Mesures : hauteur : 22 cm ; largeur : 16,5 cm

Notes : Cahier du jour composé de français (écriture, dictées, orthographe, grammaire, conjugaison, vocabulaire) et de mathématiques (opérations, additions, soustractions)

Mots-clés : Cahiers journaliers, mensuels et de roulement de l'enseignement élémentaire
Calcul et mathématiques

Filière : École primaire élémentaire

Niveau : Cours élémentaire

Autres descriptions : Nombre de pages : Non paginé.

Commentaire pagination : 48 p. manuscrites sur 48 pages.

Langue : français.

couv. ill.

ill. en coul. : Dessins faits par l'élève.

Lieux : Reillanne

Peloux Carla

CE₁

Cahier du jour n° 3

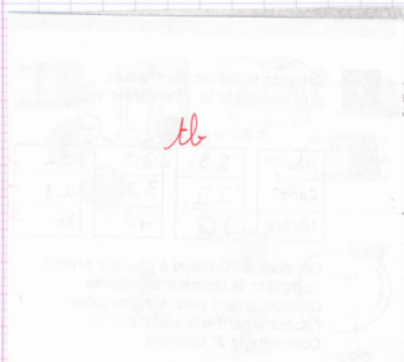
Ecole de Beillanne

grammaire

Je réponds par non:

- ① Le loup est-il blanc?
Non, le loup n'est pas blanc.
- ② Ceigne a-t-il bon caractère?
Non, Ceigne n'a pas bon caractère.
- ③ Krisapla possède-t-elle un hibou?
Non, Krisapla ne possède pas de hibou.

tlb



tlb

Mardi 16 novembre 2004

écriture

i - i - i - i - i - i - i - i - i - i

J - J - J - J - J - J - J - J - J - J

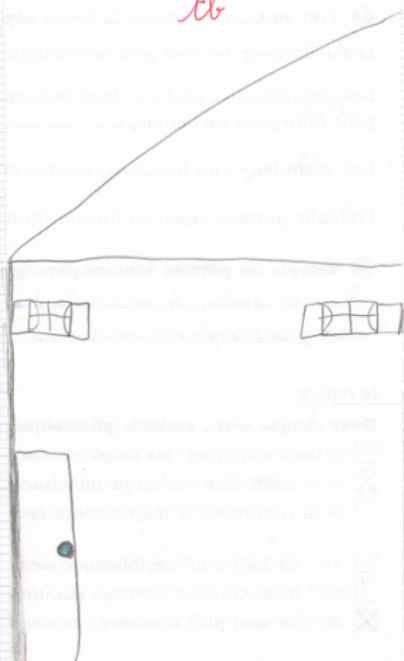
Isabelle - Isabelle - Isabelle - Isabelle

tlb Italie - Italie - Italie - Italie - Italie

dictée

tlb Le loup n'est pas malin.

tlb



Mardi 23 novembre 2004

écriture

j - j - j - j - j - j - j - j - j - j

J - J - J - J - J - J - J - J - J - J

Jean - Jean - Jean - Jean - Jean - Jean

tlb Japon - Japon - Japon - Japon - Japon

dictée

tlb Les loups ne font pas peur aux parents.