

Tableau mural. Louis XI et Charles Le Téméraire-1461-1483.

Numéro d'inventaire : 1988.00788.4

Auteur(s) : E. Truffier

Type de document : planche didactique

Éditeur : Marcel Vagné Imprimeur/ éditeur (Pont-à-Mousson)

Imprimeur : Marcel Vagné Imprimeur/ éditeur

Période de création : 4e quart 19e siècle

Date de création : 1890 (vers)

Collection : L'histoire de France en images ; 32e tableau

Inscriptions :

- gravure : Planche couleur en papier, collée sur carton rigide.
- nom d'illustrateur inscrit : Jb.

Description : Planche couleur en papier, collée sur carton rigide.

Mesures : hauteur : 630 mm ; largeur : 460 mm

Notes : Planche appartenant à une série incomplète sur l'histoire de France. Le musée possède 11 de ces planches. Celles-ci illustrent probablement un manuel (le numéro de chaque planche correspond à un numéro de leçon). E. Truffier est directeur d'école à Arras. Cette planche se compose de 8 illustrations opposant la magnificence de Charles le Téméraire à la froide sobriété de Louis XI.

Mots-clés : Histoire et mythologie

Filière : Élémentaire

Autres descriptions : Langue : Français

ill. en coul.

32^e Leçon

L'HISTOIRE DE FRANCE EN IMAGES

PAR E. TRUFFIER, DIRECTEUR D'ÉCOLE A ARRAS

LOUIS XI ET CHARLES LE TÉMÉRAIRE — 1461-1483

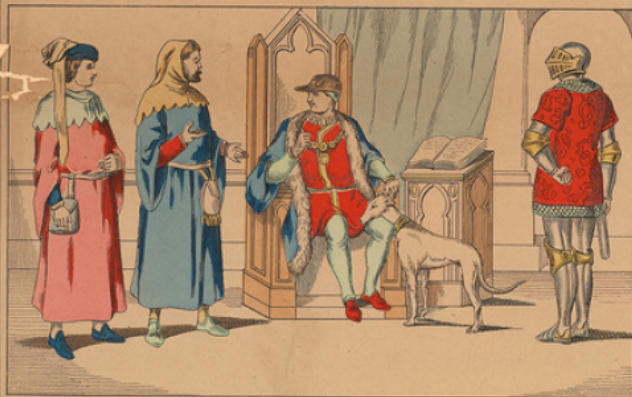
32^e Tableau



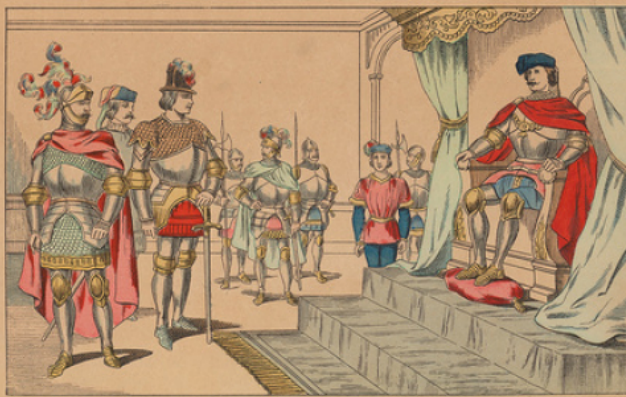
Louis XI



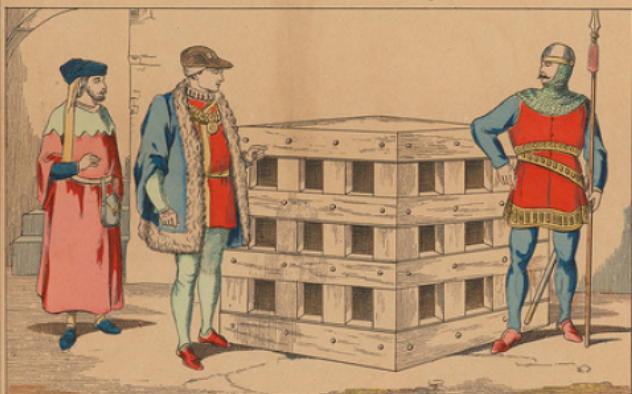
Charles le Téméraire



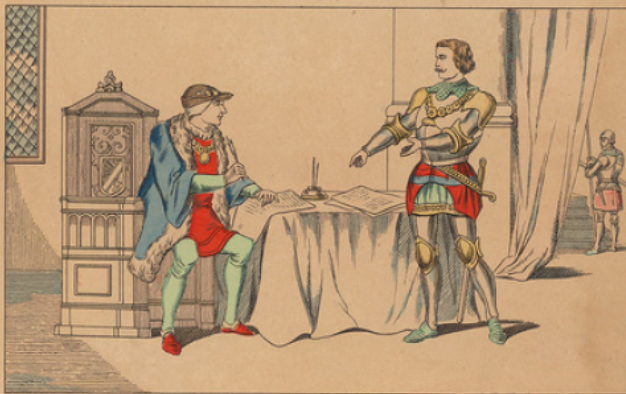
Louis XI et son entourage



Le duc de Bourgogne et sa cour



Louis XI abat la puissance féodale



Louis XI à Péronne



Jeanne Hachette au siège de Beauvais



Mort de Charles le Téméraire

