

## Tableau mural. Rémi et Aline. Niveau 1. N°17 : ch / N°18 : ou.

**Numéro d'inventaire** : 1978.01834.9

**Auteur(s)** : Raylambert

**Type de document** : planche didactique

**Éditeur** : M.D.I (13, boulevard Victor Hugo Saint-Germain-en-Laye)

**Imprimeur** : Lang (Georges)

**Date de création** : 1955 (vers)

**Inscriptions** :

- nom d'illustrateur inscrit : Raylambert

**Description** : Papier épais illustré en couleur recto-verso. Perforations aux quatre coins du support.

**Mesures** : hauteur : 679 mm ; largeur : 910 mm

**Notes** : Planche recto-verso appartenant à un ensemble de 24 tableaux sur l'apprentissage des lettres et de leur son.

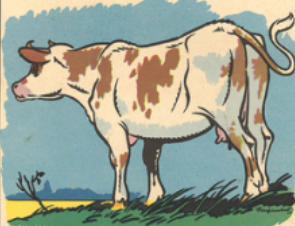
**Mots-clés** : Apprentissage du français : filières élémentaires

**Filière** : École primaire élémentaire

**Niveau** : Cours préparatoire

**Autres descriptions** : Langue : Français  
ill. en coul.

TABEAU N° 17 - ch



la va che



un cha ri oi



la ni che de to bi



u ne ha che

ch



le cha i bo tté

ch

cha  
cho co la t  
chut !

cha cho chi chu che ché ca cu co  
u ne ru che - la chu te - le chat  
de la chi co rée - du cho co lat

à ca che - ca che

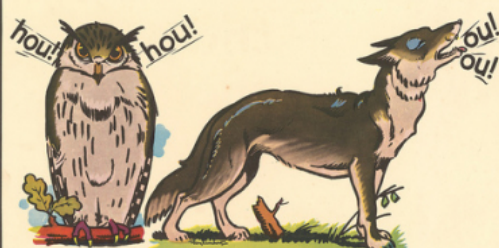
a li ne se ca che de rri è re un  
cha ri ot - ré mi oc cu pe la ni che  
de to bi - to bi le lè che , dé chi re  
sa ga lo che - chu t ! chu cho te ré mi  
- mi che li ne cha sse a chi lle ju ché  
dans la che mi née , la cu lo tte  
a rra chée , les ha bits chi ffo nnés -

ch ch, a line se cache à côté de la vache



LA MINISTÈRE DES INSTITUTIONS  
NATIONALES (MINE)





hou!  
dit le hi bou

ou! ou!  
dit le loup

OU

ou

le cou  
la joue

bou che - cou de - moue  
bou le - gou tte - pou pée



les mou ches



le houx

le loup - la ca rri o le rou le vi te  
sur la rou te - ré mi cha sse les  
mou ches de ca di - dans la fo rê t  
ré mi s'é cha ppe sous les fou rrés.  
tout à coup 2 pa ttes le tou chent,  
une bê te lui lè che le cou - un  
loup! se dit ré mi - fou, ré mi se  
se coue - le loup est to bi!

ou, dans les fourrés touffus rémi écoute le coucou



LA MAISON DES INSTITUTEURS  
(Le Centre des enseignants)