

## Cours d'Éducation. Directrice-Fondatrice Mme Doisneau-Maître.

**Numéro d'inventaire** : 1979.11522

**Type de document** : prospectus, catalogue publicitaire

**Date de création** : 1911

**Description** : Brochure cousue; couverture en papier vert clair muette; gravure représentant l'institution en page titre.

**Mesures** : hauteur : 132 mm ; largeur : 110 mm

**Notes** : Prospectus vantant les mérites d'un cours d'éducation situé "64 rue de Saintonge, près de la Place de la République" (sans lieu). "Année scolaire 1910-1911". "Directrice-fondatrice Mme Doisneau-Maître, Officier de l'Instruction Publique. Directeur des études: Mr Doisneau, Officier de l'Instruction Publique". "4918 diplômes obtenus en 26 ans". L'établissement offre surtout à des jeunes filles mais aussi à qqs garçons un enseignement primaire et une préparation au Brevet élémentaire, au Brevet supérieur et à l'ENI, ainsi qu'une formation professionnelle en couture. Conservation: voir boîte enseignement féminin.

**Mots-clés** : Prospectus, règlements, statuts d'établissements

Bâtiments scolaires : Écoles primaires

**Filière** : Institutions privées

**Niveau** : non précisée

**Autres descriptions** : Langue : Français

Nombre de pages : 11

ill.

VASTE LOCAL

**64, Rue de Saintonge, 64**  
près la Place de la République

• **COURS D'ÉDUCATION** •

DIRECTRICE-FONDATRICE

**M<sup>me</sup> Doisneau-Maitre**

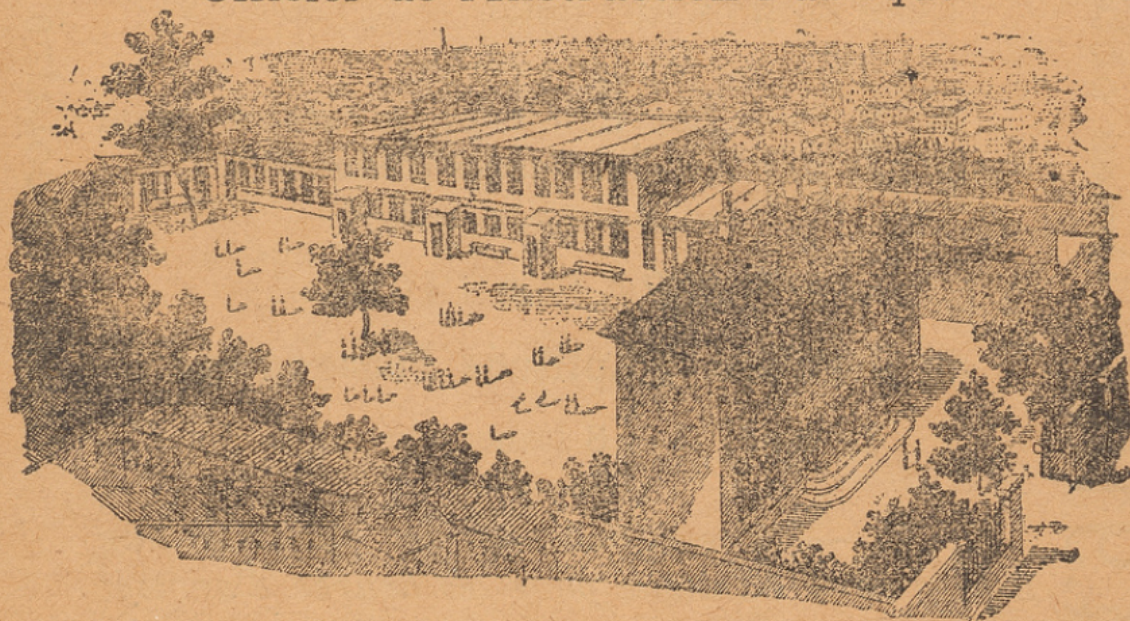
OFFICIER DE L'INSTRUCTION PUBLIQUE

MÉDAILLES : Bronze, Argent, Vermeil

DIRECTEUR DES ÉTUDES : **M<sup>r</sup> DOISNEAU**

Officier de l'Instruction Publique

GRAND JARDIN



**4.918** Diplômes obtenus en **26** Ans



— 2 —

## COURS PRÉPARATOIRES AUX EXAMENS

### BREVET ÉLÉMENTAIRE

Lundi, Mercredi, Vendredi — de 1 h. 1/2 à 6 h.  
20 francs par mois.

### BREVET SUPÉRIEUR & ÉCOLE NORMALE

1<sup>o</sup> Jeudi, de 1 h. à 6 h. — 12 fr. par mois.  
2<sup>o</sup> Mardi, Jeudi et Samedi — 30 »  
(Langue étrangère et Dessin compris)

**N. B.** — Les Cours préparatoires sont complétés par des simulacres d'examens.

### PRÉPARATION

au Certificat d'Aptitude Pédagogique

Le Jeudi — 8 francs par mois.

**N. B.** — Il est accordé des facilités aux Elèves de la banlieue pour les heures d'arrivée et de départ ; en outre, elles obtiennent des Compagnies l'abonnement scolaire à prix réduit.

4.918 Diplômes obtenus en 26 ans.

Année Scolaire 1910-1911  
Rentrée des Cours : Lundi 3 Octobre

— 3 —

## PRÉPARATION

AU

# CONCOURS

pour le recrutement du Personnel auxiliaire  
du Département de la Seine

Le Jeudi — 8 francs par mois

Des livres de morale, psychologie, pédagogie, sont prêtés aux élèves pour lectures au Cours et dans la famille.

19 Elèves admises en 1909

21 Elèves admises en 1910 :

Mmes Mlles GOUTEREAU, BOUCHY, GRAS, LACROIX, EVRAT, BOISEAU, CHEVALLERET, REVILLARD, LOOSER, DE TALANDE DE VERNON, RÉPLINGER, BESNEHARD, VAN DEN BERGHE, CHANTRENNE, BRAVARD, DAVID, DUCHATEAU, PRADAL, AUBERT, GILBERT, ALLARD.

— 4 —

# COURS de Vacances

## RÉVISION

pour la

## Session d'Octobre

EN JUIN, JUILLET

AOÛT, SEPTEMBRE, OCTOBRE

En Août, les Cours de Révision sont faits par correspondance.

— 5 —

## \* Cours Élémentaires \*

## \* Cours Moyen \*

6 COURS, 12 SECTIONS

Cours de 9 h. à 11 h. 1/2 avec récréation pour les plus jeunes Elèves.

Cours facultatifs de 2 h. à 4 h. avec récréations également facultatives, de 1 h. à 2 h. et de 4 h. à 5 h. pour toutes les Elèves.

Les Elèves qui assistent aux classes de l'après-midi n'ont pas de devoirs à faire dans la famille, elles ont seulement des leçons à étudier. Ces leçons peuvent être apprises au Cours sous la surveillance d'une adjointe, de 5 h. à 6 h., moyennant un supplément de 5 fr. par mois.

A 11 h. 1/2 les élèves peuvent être reconduites dans leurs familles, cela sans supplément de prix mais seulement dans les principales directions et à des distances limitées.

## COURS POUR LES JEUNES GARÇONS

Préparation aux Lycées, Collèges et Ecoles du Gouvernement

DEMI-PENSION