

Le nouveau conscrit est facile à distinguer d'un ancien - On le reconnaît à la pose du bonnet de police.

Numéro d'inventaire : 1987.00405.2

Auteur(s) : Cham

Type de document : image imprimée

Éditeur : Aubert & Cie (29 Place de la Bourse Paris)

Imprimeur : Aubert & Cie

Période de création : 2e quart 19e siècle

Date de création : 1845 (vers)

Collection : Nouvelle lanterne magique. Miroir du polytechnicien. ; 26

Description : Lithographie. dimensions de la feuille : 307 x 235

Mesures : hauteur : 244 mm ; largeur : 200 mm

Notes : Ensemble de dessins humoristiques sur les élèves de l'école polytechnique. 1: deux élèves de l'école polytechnique; l'un porte correctement son uniforme, l'autre est débraillé. En légende: "Le nouveau conscrit est facile à distinguer d'un ancien - On le reconnaît à la pose du bonnet de police." 2: un élève polytechnicien prenant l'attitude d'un dandy. En légende: "Quand le conscrit a fait son noviciat, il passe à l'état d'ancien et prend un chic." 3: un élève en civil s'apprête à sortir; son uniforme est accroché au mur et il se regarde dans un miroir. En légende: "Pour faire ses farces il est obligé de s'habiller en bourgeois, mais il perd sensiblement de ses avantages!" 4: deux élèves polytechniciens fumant. En légende: "Le polytechnicien fume comme une cheminée capnofuge." au-dessous du tr. c. : "Chez Aubert & Cie. Pl. de la Bourse, 29. - Imp. d'Aubert & Cie." gravure extraite de l'album "Lanterne magique et nouvelle lanterne magique", chez Aubert, 1843-1845 (réédition sous le titre de "Charges parisiennes" en 1844. cf. n° 1979.00946). IFF. P. 237. N° 20.

Mots-clés : Scènes scolaires à l'université et dans les grandes écoles

Grandes écoles

Le conscrit

Filière : Grandes écoles

Niveau : Supérieur

Nom de la commune : Paris

Nom du département : Paris

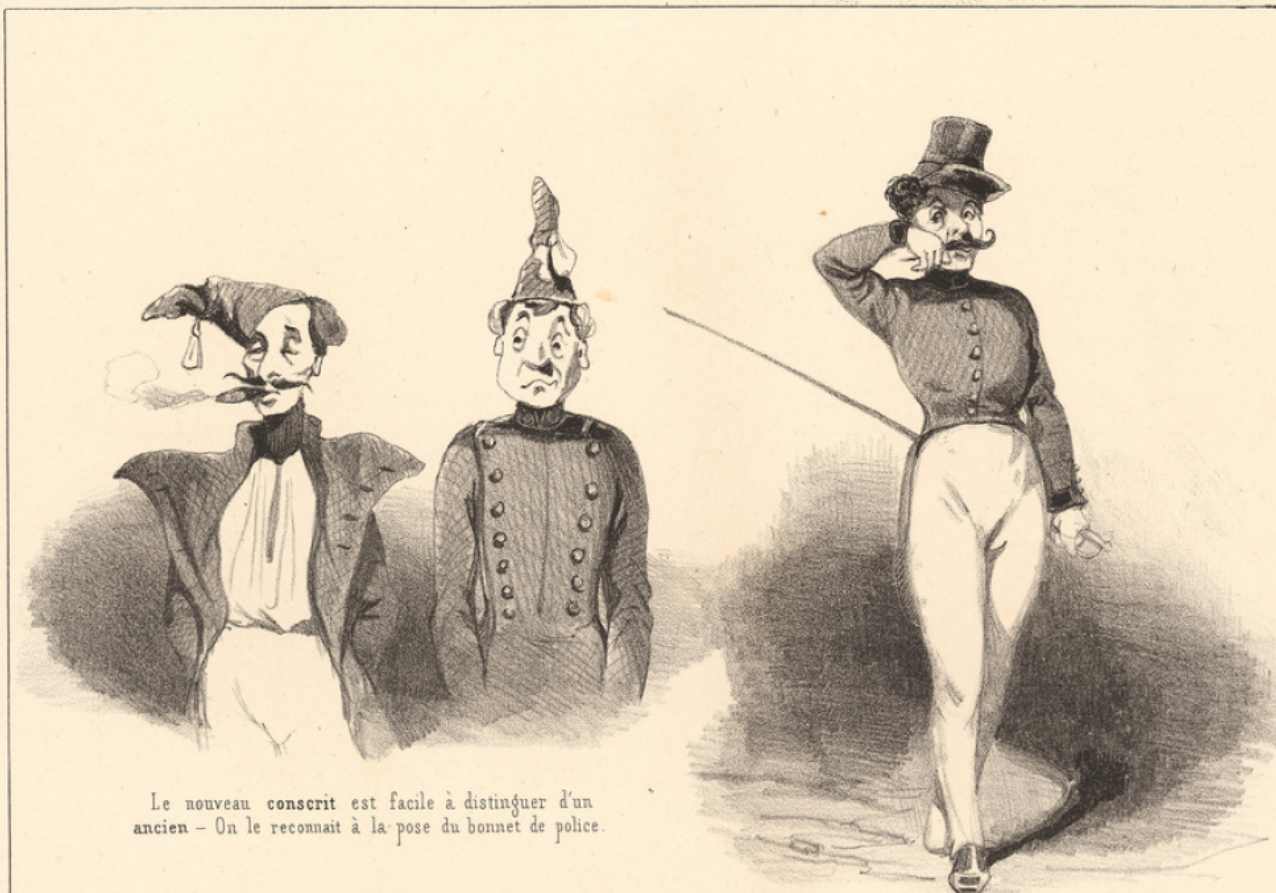
Autres descriptions : Langue : Français
ill.

Lieux : Paris, Paris

NOUVELLE LANTERNE MAGIQUE.

MIROIR DU POLYTECHNICIEN.

26.



Le nouveau conscrit est facile à distinguer d'un ancien - On le reconnaît à la pose du bonnet de police.

Quand le conscrit a fait son noviciat, il passe à l'état d'ancien et prend un chic.



Pour faire ses farces il est obligé de s'habiller en bourgeois, mais il perd sensiblement de ses avantages !



Le polytechnicien fume comme une cheminée capnofuge.

