

Façade du Lycée Louis-le-Grand, rue Saint-Jacques, avant 1885.

Numéro d'inventaire : 1979.20049.5

Type de document : image imprimée

Période de création : 4e quart 19e siècle

Date de création : 1880 (vers)

Description : gravure photographique, page découpée coins supérieurs déchirés ruban adhésif au dos de la feuille dimensions de la feuille : 87 x 123

Mesures : hauteur : 71 mm ; largeur : 110 mm

Notes : Vue de la façade du Lycée Louis-le-Grand

Mots-clés : Bâtiments scolaires : Lycées et collèges d'enseignement général

Filière : Lycée et collège classique et moderne

Niveau : non précisée

Nom de la commune : Paris

Nom du département : Paris

Autres descriptions : Langue : Français
ill.

Lieux : Paris, Paris

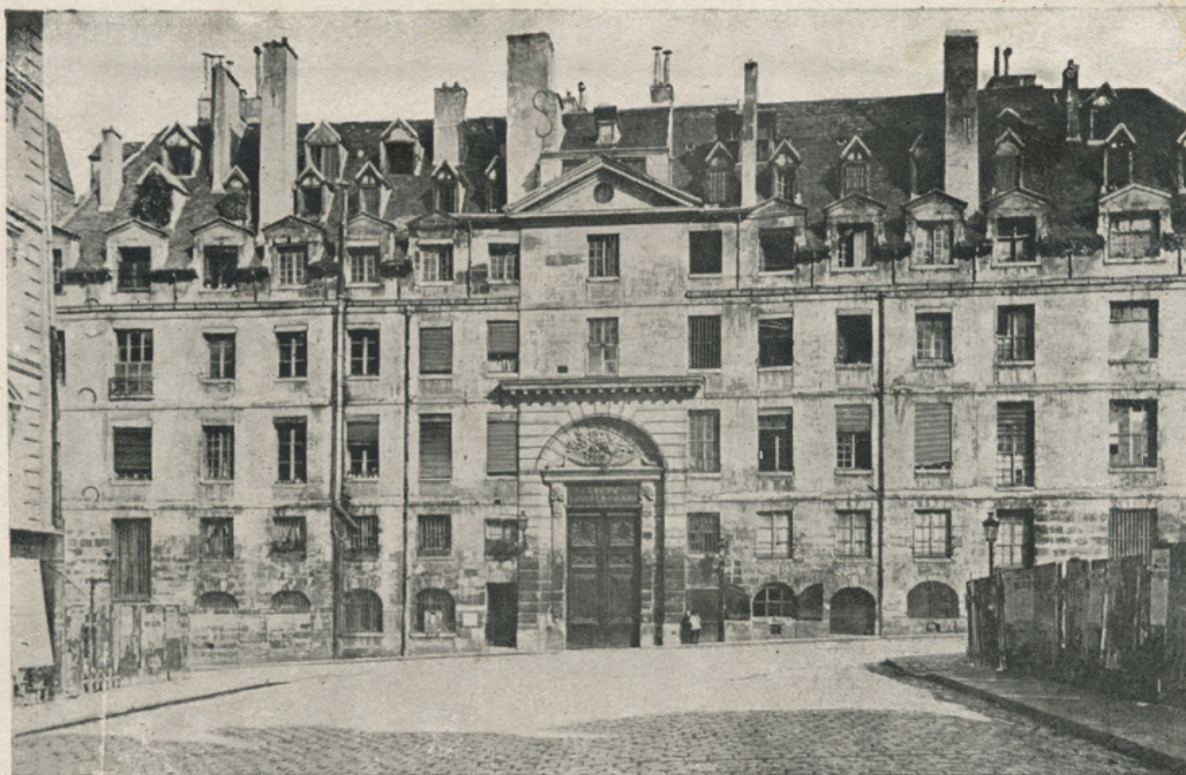


Fig. 28. — Façade du Lycée Louis-le-Grand, rue Saint-Jacques, avant 1885