

Plan pour un Collège ou Université.

Numéro d'inventaire : 1979.12411

Auteur(s) : Jean François de Neufforge

Type de document : plan

Éditeur : Deneufforge (Jean François de) (rue St Jacques au Chariot d'or, Paris)

Période de création : 3e quart 18e siècle

Date de création : 1750 (vers)

Description : gravure en taille douce sur papier vergé cuvette visible ruban adhésif au dos de la feuille dimensions de la feuille : 244 x 391

Mesures : hauteur : 229 mm ; largeur : 369 mm

Notes : Plan d'un établissement d'enseignement dans la gravure : "Composé et gravé par Deneufforge - A Paris chez l'Auteur rue St Jacques au Chariot d'or, avec Privilege du Roy" sous le tr. c. : "CCLXIX" Neufforge (Jean François de) sculpteur, graveur et architecte (1714-1791)

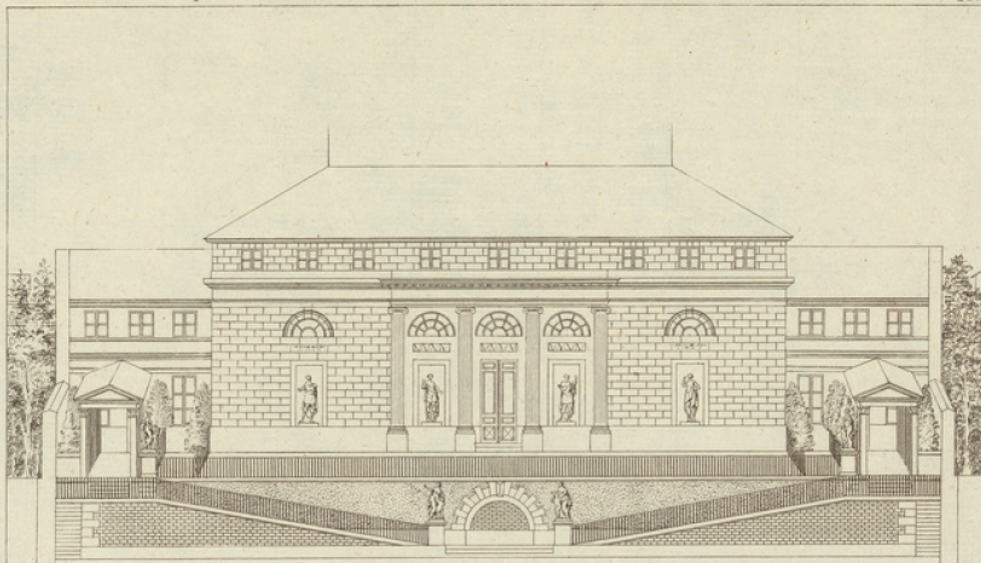
Mots-clés : Bâtiments scolaires : Établissements d'enseignement supérieur

Filière : Université

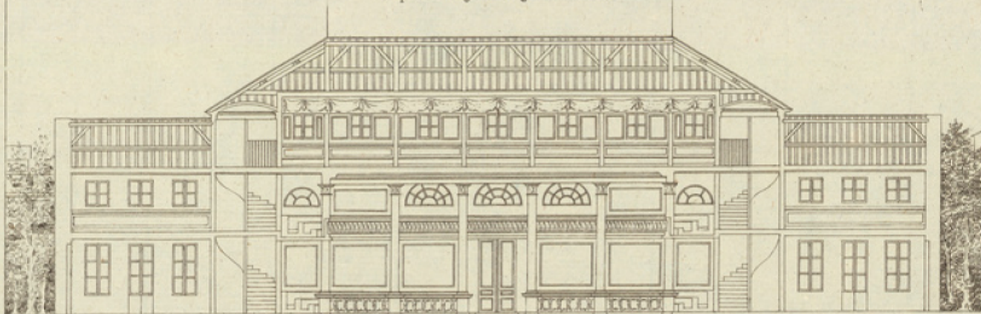
Niveau : Supérieur

Autres descriptions : Langue : Français
ill.

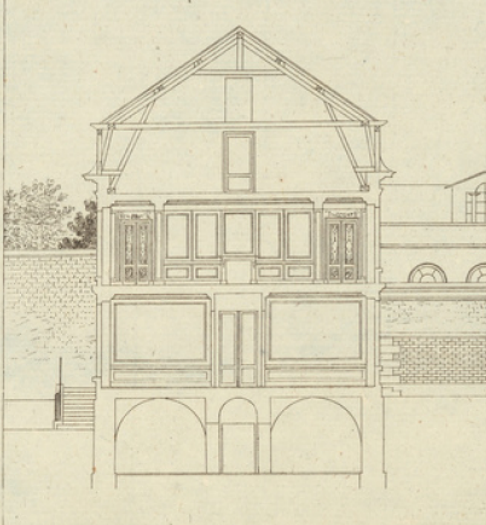
Elevations et Coupes d'Institution Polytechnique de E.M.J. Lemoine d'Essaioles, rue neuve Berri, bâtie par Charles Aubert Architecte. p. 56



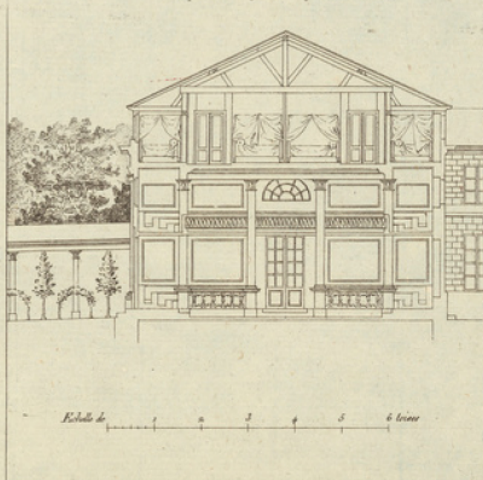
Coupe sur la longueur de la grande Salle d'Exercice



Coupe de la Maison ancienne



Coupe sur la largeur de la grande Salle d'Exercice



Echelle de 1 2 3 4 5 6 toises

Dessiné par J.C. Bergh Architecte

Gravé par N. Rameau

Fin de Berry

