

Il pleut bergère.

Numéro d'inventaire : 1981.00033.26

Type de document : image imprimée

Éditeur : Imageries Réunies Jarville-Nancy (Nancy)

Imprimeur : Imageries Réunies Jarville-Nancy

Date de création : 1920 (vers)

Collection : Chansons et légendes ; n° 4

Description : Planche comportant une grande image en couleurs avec paroles de chanson.
Planche collée sur une feuille cartonnée.

Mesures : hauteur : 389 mm ; largeur : 274 mm

Notes : Planche faisant partie d'une série consacrée aux chansons et légendes. Un épisode de "Il pleut bergère" accompagné des paroles de la chanson.

Mots-clés : Images de Nancy

Musique, chant et danse

Filière : aucune

Niveau : aucun

Autres descriptions : Langue : Français

Nombre de pages : 1

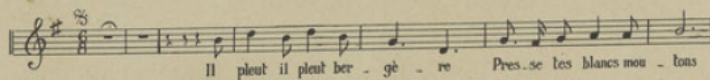
ill. en coul.

IMAGERIES RÉUNIES
JARVILLE-NANCY



IL PLEUT BERGÈRE

Série Chansons et Légendes
Planche N° 4



Il pleut, il pleut, bergère,
Presse tes blancs moutons;
Allons sous ma chaumière,
Bergère, vite allons,

Bonsoir, bonsoir, ma mère,
Ma sœur Anne, bonsoir.
J'amène une bergère
Près de vous pour ce soir.

J'entends sur le feuillage,
L'eau qui tombe à grand bruit.
Voici, voici l'orage !
Voilà l'éclair qui luit !

Va te sécher, ma mie,
Auprès de nos tisons;
Sœur, fais-lui compagnie.
Entrez, petits moutons.

Goûte de ce laitage,
Mais tu ne manges pas;
Tu te sens de l'orage;
Il a lassé tes pas.

Entends-tu le tonnerre ?
Il roule en approchant.
Prends un appui, Bergère,
A ma gauche, en marchant

Soignons bien, ô ma mère,
Son tant joli troupeau;
Donnez plus de litière
A son petit agneau.

Ne rougis pas, Bergère,
Ma mère et moi, demain,
Nous irons chez ton père,
Lui demander ta main.

Je vois notre cabane,
Et tiens, voici venir
Ma mère et ma sœur Anne,
Qui vont l'étable ouvrir.

Soupons, prends cette chaise;
Tu seras près de moi;
Ce flambeau de mélèze
Brûlera devant toi.



6.4.01.02 | 81033²⁶

