

La Tuberculose bovine et les moyens de la combattre. Tuberculose vertébrale.

Numéro d'inventaire : 0003.00490.13

Type de document : plaque de vue sur verre photographique

Période de création : 1er quart 20e siècle

Date de création : 1900 (vers)

Collection : C- Sciences

Description : Positif sur verre

Mesures : hauteur : 85 mm ; largeur : 100 mm

Notes : Vue extraite d'une série diffusée par le Musée pédagogique. Se reporter à la brochure descriptive de la série : 3-490-19.

Mots-clés : Diapositives et films fixes, vues sur verre pour projection lumineuse
Leçons de choses et de sciences (élémentaire)

Filière : aucune

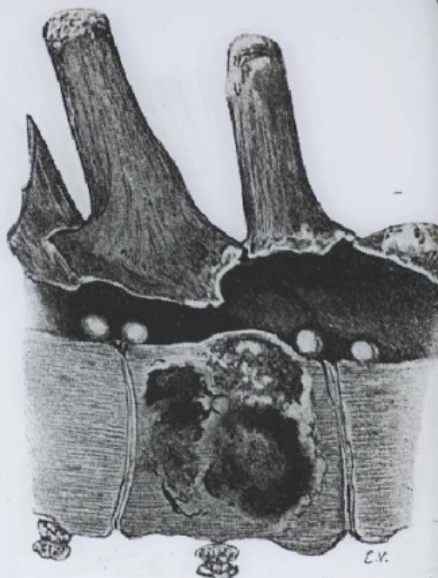
Niveau : aucun

Autres descriptions : Langue : Français
ill.



L.V.

te tuberculeuse de la colonne
vertébrale.



L.V.

- Tuberculose vertébrale

100
13
Tuberculose vertébrale