

Le Béton armé. Protection contre les avalanches.

Numéro d'inventaire : 0003.00560.23

Type de document : plaque de vue sur verre photographique

Date de création : 1910 (restituée)

Collection : D- Sciences sociales

Description : Positif sur verre

Mesures : hauteur : 85 mm ; largeur : 100 mm

Notes : Vue extraite d'une série diffusée par le Musée pédagogique. Se reporter à la brochure descriptive de la série : 3-560-27.

Mots-clés : Diapositives et films fixes, vues sur verre pour projection lumineuse

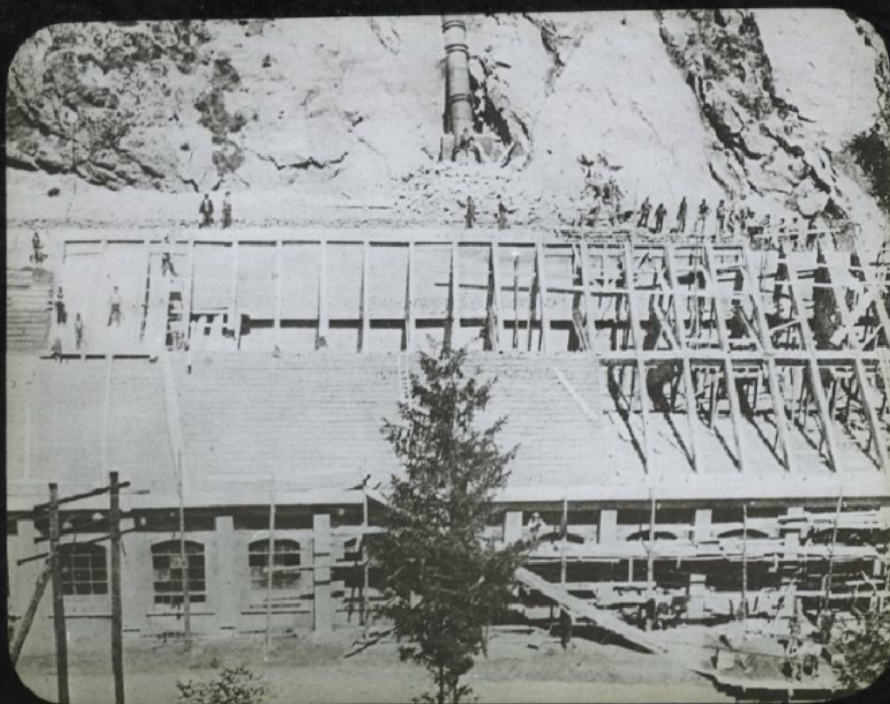
Génie civil, secteur de l'énergie

Filière : aucune

Niveau : aucun

Autres descriptions : Langue : Français

ill.



Le belon a été
protéger contre les avalanches 23