

Constructions rurales.

Numéro d'inventaire : 2009.06071 (1-5)

Type de document : image imprimée

Éditeur : Boyer (Aug.) & Cie (49, rue Saint-André des Arts Paris Paris)

Imprimeur : Beraud & l'Etienne

Période de création : 3e quart 19e siècle

Date de création : 1850 (vers)

Inscriptions :

- nom d'illustrateur inscrit : Moreau (G.)

Description : Doubles pages imprimées et coupées en deux. Issues d'un livre contenant plusieurs planches détachables.

Mesures : hauteur : 340 mm ; largeur : 500 mm

Notes : (1) Planche VII : Remise avec grenier. (2) Planche IX : Bergerie. Maison de garde-chasse. (3) Planche sans numéro : Grange.

Mots-clés : Enseignement de l'agriculture (y compris les métiers de la pêche)

Filière : aucune

Niveau : aucun

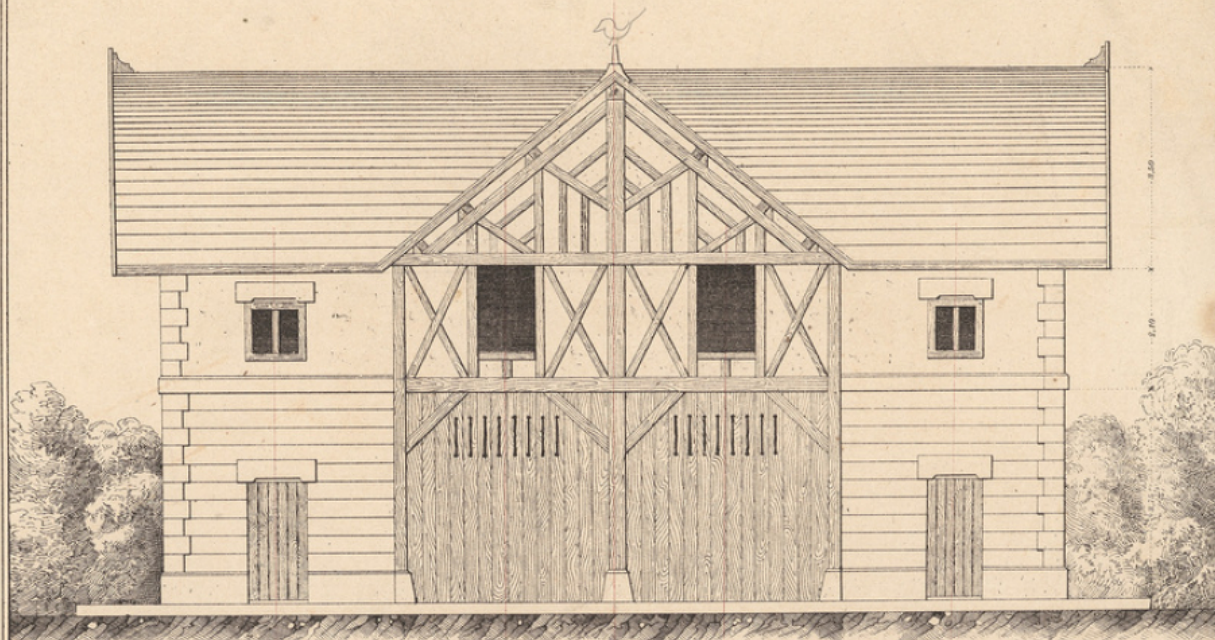
Autres descriptions : Langue : Français
ill.

2^{me} Cahier

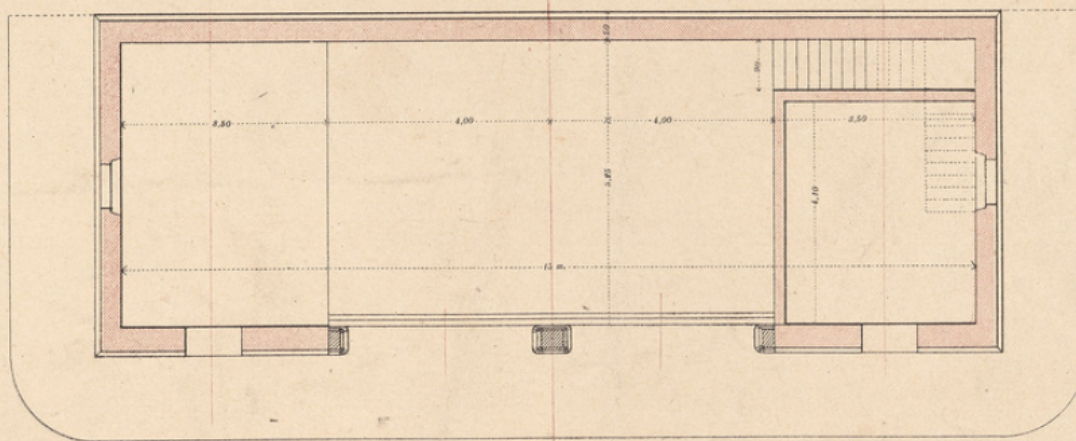
CONSTRUCTI

REMISE AVEC GRENIER

Élévation principale



Plan

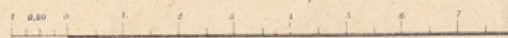


Légende

Remise. — Bâtiment servant d'abri aux voitures et aux instruments d'une construction soignée. Une remise est généralement fermée sur trois côtés par des murs; le quatrième côté est fermé par des portes. Celles-ci, lorsqu'elles ne sont pas à coulisses, s'ouvrent

au dehors. — Quelquefois on adjoint à la remise une sellerie ou des magasins spéciaux. Le dessus est utilisé comme grenier à fourrages ou à grains, chambres de domestiques, etc.

Echelle de 0.01 pour 1 mètre.



G. Moreau

Aug. BOYER & C^e Éditeurs, 49, r