

## Ecole Saint-Aspais - Melun - La Cour en 1916.

**Numéro d'inventaire** : 1999.03585

**Type de document** : carte postale

**Imprimeur** : Le Deley (E.), Paris

**Date de création** : 1916

**Description** : Impression en noir et blanc

**Notes** : Les élèves posent dans la cour.

**Mots-clés** : Scènes scolaires dans les lycées et collèges de garçons

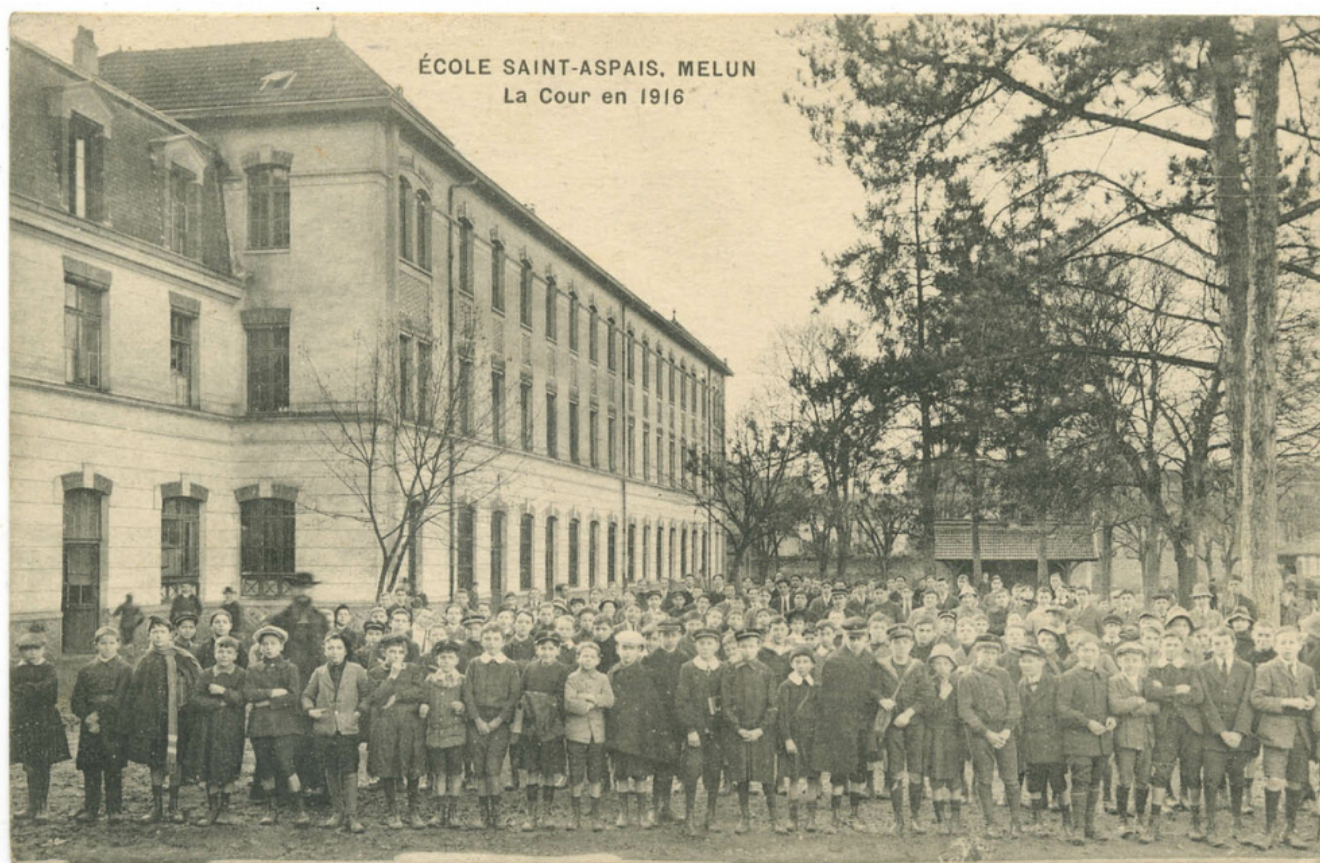
**Filière** : Lycée et collège classique et moderne

**Nom de la commune** : Melun

**Nom du département** : Seine-et-Marne

**Autres descriptions** : ill.

**Lieux** : Seine-et-Marne, Melun



ÉCOLE SAINT-ASPAIS, MELUN  
La Cour en 1916