

Madame Tartine.

Numéro d'inventaire : 2008.00338

Type de document : image imprimée

Éditeur : Pellerin (Epinal)

Imprimeur : Pellerin

Période de création : 4e quart 19e siècle

Date de création : 1890 (vers)

Inscriptions :

- numéro : n° 708

Description : Planche de 14 images (70 x 60) en couleurs avec paroles et musique de chanson.

Mesures : hauteur : 398 mm ; largeur : 295 mm

Notes : Illustration de la chanson Madame Tartine avec paroles et partition. Au dos, publicité pour "Au Gagne-Petit. 22, Rue du Pont-Neuf, 22. Alençon. Maison Pierre Romet. Spécialité de Confections pour Hommes, Dames et Enfants."

Mots-clés : Images d'Epinal

Musique, chant et danse

Filière : aucune

Niveau : aucun

Autres descriptions : Langue : Français

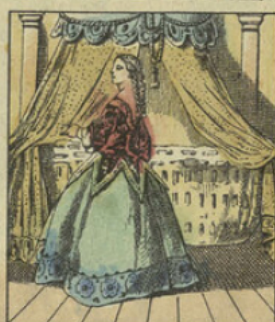
Nombre de pages : 2

ill. en coul.

IMAGERIE PELLERIN

MADAME TARTINE

IMAGERIE D'EPINAL, N° 708



1^{er}
COUPLET
Il était un' Dame Tartine,
Dans un beau palais de beurr' frais :
Les murail's étaient de farine,
Le parquet était de croquants;

Sa chambre à coucher
Était d'échaudés,
Son lit de biscuits,
C'est fort bon la nuit.



3^{es}
COUPLET
Elle épousa Monsieur Gimblette,
Coiffé d'un beau fromage blanc
Dont les bords étaient de galette:
Son habit était d'vol-au-vent.



Culotte en nougat,
Gilet d'chocolat,
Bas de caramel
Et souliers au miel.



5^{es}
COUPLET
Le joli Prince Limonade,
Bien frisé, vient faire sa cour :
Cheveux garnis de marmelade
Et de pommes cuites au four.



Son royal bandeau
De petits gâteaux
Et de raisins secs
Portait au respect.



7^{es}
COUPLET
Ce n'étaient que réjouissances
Dans le royaume tout entier;
On s'y promettait des bombances
Du premier de l'an au dernier.



D'ailleurs deux hérauts,
Armés de gâteaux,
En donnaient avis
Par tout le pays.

ALLEGRO MUSIQUE

2^{es} COUPLET

Quand ell's'en al-loit à la vil-le, Elle a-vait un pe-tit bon-
net: Les ru-bans é-taient de pas-tille, Et le fond é-tait d'ai-si-
né; Sa pe-tit' car-riole É-tait d'cro qui-gnole, Ses pe-tits che-
veux É-taient d'pâ-tés chauds.



4^{es}
COUPLET
Leur fille, la belle Charlotte,
Avait un nez de massepain,
D'admirables dents de compote,
Des oreilles de craquelin.



Voyez-la garnir
Sa rob' de plaisirs,
Avec un rouleau
De pât' d'abricots.



6^{es}
COUPLET
Sur un grand trône de brioches
Après l'hymen ils vont s'asseoir.
Dès lors des bonbons de leurs poches
Coulèrent du matin jusqu'au soir.



Les petits enfants,
Avant tout gourmands,
Se montraient ravis
D'être ainsi servis.



8^{es}
COUPLET
Mais alors la Fé' Carabosse,
Jalouse et de mauvaise humeur,
Renversa d'un coup de sa bosse
Le palais sucré du bonheur.



Pour le rebâtir,
Donnez à loisir,
Donnez, bons parents,
Du sucre aux enfants.

