

Squelette. Atlas, axis, sacrum et coccyx.

Numéro d'inventaire : 0003.00413.6

Type de document : plaque de vue sur verre photographique

Éditeur : Projections Molteni, Radiguet & Massiot (Paris)

Période de création : 1er quart 20e siècle

Date de création : 1900 (vers)

Collection : C- Sciences

Description : Positif sur verre

Mesures : hauteur : 85 mm ; largeur : 100 mm

Notes : Vue extraite d'une série diffusée par le Musée pédagogique.

Mots-clés : Diapositives et films fixes, vues sur verre pour projection lumineuse
Leçons de choses et de sciences (élémentaire)

Filière : aucune

Niveau : aucun

Autres descriptions : Langue : Français
ill.

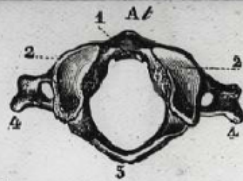


FIG. 431. — Atlas (face supérieure): 1, arc antérieur et petite facette articulaire pour l'apophyse odontoïde; 2, 2, facettes articulaires pour les condyles de l'occipital; 3, arc postérieur; 4, 4, apophyses transverses.



FIG. 432. — Axis (face antérieure): 1, apophyse odontoïde; 2, 2, facettes articulaires pour l'atlas; 3, 3, apophyses transverses.

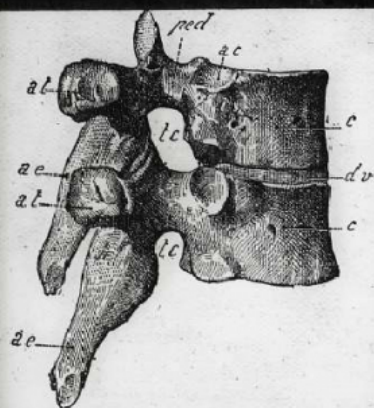
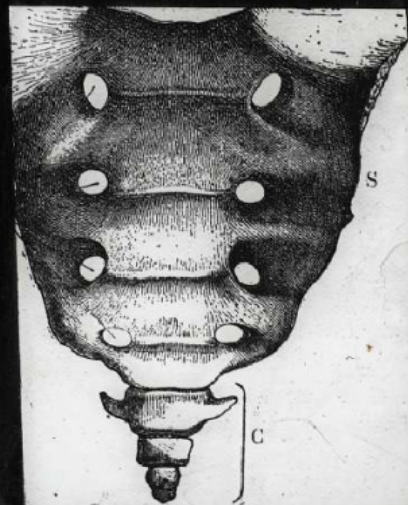


FIG. 433. — Face latérale de 2 vertèbres thoraciques. corps; *at*, apophyse transverse; *ae*, apophyse épineuse; *as*, apophyse articulaire; *ped*, pédicule; *ac*, articulation vertébro-costale; *tc*, trou de conjugaison; *de*, disque intervertébral.



Face antérieure du sacrum et de la coccyge.

RM
S^{ie} 616
N^o 8
Atlas, axis, sacrum
et coccyx