

## Organes des sens. Oreille (coupe).

**Numéro d'inventaire** : 0003.00454.12

**Type de document** : plaque de vue sur verre photographique

**Période de création** : 4e quart 19e siècle

**Date de création** : 1898 (restituée)

**Collection** : C- Sciences

**Description** : Positif sur verre

**Mesures** : hauteur : 85 mm ; largeur : 100 mm

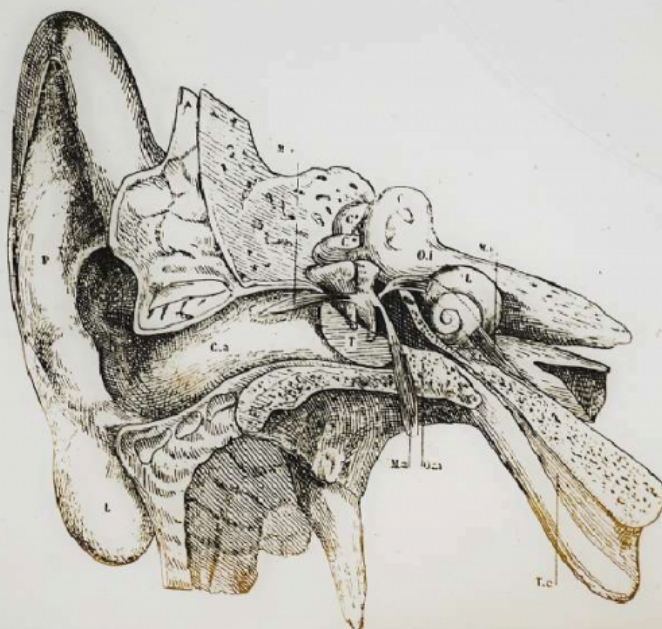
**Notes** : Vue extraite d'une série diffusée par le Musée pédagogique. Se reporter à la brochure descriptive de la série : 3-454-21.

**Mots-clés** : Diapositives et films fixes, vues sur verre pour projection lumineuse  
Leçons de choses et de sciences (élémentaire)

**Filière** : aucune

**Niveau** : aucun

**Autres descriptions** : Langue : Français  
ill.



L'oreille vue d'ensemble, coupée dans le sens transversal. P, pavillon;  
Ca, conduit auditif externe; T, membrane du tympan; Om oreille moyenne;  
Me, Mi, Ma, muscles du marteau; Te, trompe d'Eustache; Oi, oreille interne; L,  
limaçon; c, c', c'', canaux demi-circulaires.

2110/12

pour de l'oreille  
M<sup>o</sup> H  
coupe