

La Fée Angélique et le nain Pafaro.

Numéro d'inventaire : 1981.00035.191

Type de document : image imprimée

Éditeur : Pellerin & Cie (Epinal)

Imprimeur : Pellerin & Cie

Période de création : 4e quart 19e siècle

Date de création : 1895 (vers)

Inscriptions :

- numéro : 834

Description : Planche de 16 images (71-60) en couleurs avec légendes.

Mesures : hauteur : 393 mm ; largeur : 291 mm

Notes : Plusieurs histoires d'enfants : les uns, méritants, obtiennent une récompense de la fée Angélique, pour bonne conduite, et les autres, ayant commis de mauvaises actions, sont punis par le nain Pafaro. Au dos, inscription : "65 rue du Bac, Cousu"

Mots-clés : Images d'Epinal

Discipline et instruction familiale

Filière : aucune

Niveau : aucun

Autres descriptions : Langue : Français

Nombre de pages : 1

ill. en coul.

PELLERIN & C^{ie}, imp.-édit. **LA FÉE ANGÉLIQUE ET LE NAIN PAFARO.** IMAGERIE D'ÉPINAL, N° 834



La fée Angélique aimait beaucoup les petits enfants et fabriquait pour eux toutes sortes de jouets.



Elle inspirait aux parents le désir d'offrir des cadeaux aux gentils enfants, filles et garçons.



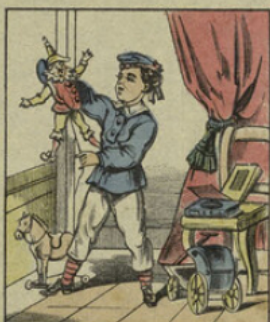
Mais aussi elle envoyait son nain Pafaro porter des verges pour corriger les méchants.



Un jour, Edmond reçut toutes sortes de bonnes choses en récompense de son assiduité au travail.



Il partagea ses gâteaux avec ses camarades du voisinage; les plus pauvres furent les mieux servis.



Le lendemain, Edmond recevait d'une main inconnue de superbes jouets et de jolis albums.



Virginie reçut également des bonbons; des gâteaux et des confitures le jour de sa fête.



La petite gourmande n'invita personne et dévora toutes ses friandises en cachette.



Le nain Pafaro lui donna une indigestion qui la rendit si malade qu'elle faillit en mourir.



Jacques l'orphelin trouva un portefeuille plein de billets de banque et de papiers importants.



L'honnête petit garçon s'empressa de remettre le portefeuille à celui qui l'avait perdu.



Le propriétaire, inspiré par la fée Angélique, recueillit l'orphelin et s'occupa de son avenir.



Armand volait des poires; le nain Pafaro secoua l'arbre: Armand tomba et s'enfonça les côtes.



La gentille Annette allait être dévorée par un loup; la fée Angélique mit l'animal en fuite.



Albert maltraitait un petit chien, Pafaro envoya un essaim d'abeilles piquer le méchant.



La fée Angélique et le nain Pafaro envoient des lutins pour observer la conduite de tous les enfants.