

## Petit collège de rattrapage scolaire.

**Numéro d'inventaire** : 1979.17333 (1-2)

**Type de document** : prospectus, catalogue publicitaire

**Imprimeur** : Doré (T.)

**Date de création** : 1961

**Description** : 1) Feuillelet formant livret, imprimé en bleu sur papier glacé 2) Carte postale avec photo sépia et texte ms au verso. Dim: 148 x 104.

**Mesures** : hauteur : 210 mm ; largeur : 137 mm

**Notes** : DEUX documents sur le Petit Collège de rattrapage moderne. Adresse: "Les Charmettes Modernes" à Coye-la Forêt (Oise). Date de 1961 citée dans un texte. (1) Un prospectus présentant l'établissement: il est destiné aux élèves en difficulté "susceptibles de rattraper leur retard et de pouvoir ensuite se réintégrer dans un Lycée ou Collège". Niveau: 8ème à 5ème. Limité à 45 internes. Conditions d'admission et de pension. (2) Carte postale publicitaire pour l'établissement. Il s'agit d'une réponse à une demande de documentation.

**Mots-clés** : Prospectus, règlements, statuts d'établissements

**Bâtiments scolaires** : Lycées et collèges d'enseignement général

**Filière** : Institutions privées

**Niveau** : Séquence de niveaux

**Nom de la commune** : Coye-La-Forêt

**Nom du département** : Oise

**Autres descriptions** : Langue : Français

Nombre de pages : 4

Commentaire pagination : Livret de 4 pages + une carte postale (recto verso)  
ill.

**Lieux** : Oise, Coye-La-Forêt

# PETIT COLLÈGE DE RATRAPAGE SCOLAIRE

(v. 1964)

« Les Charmettes Modernes »

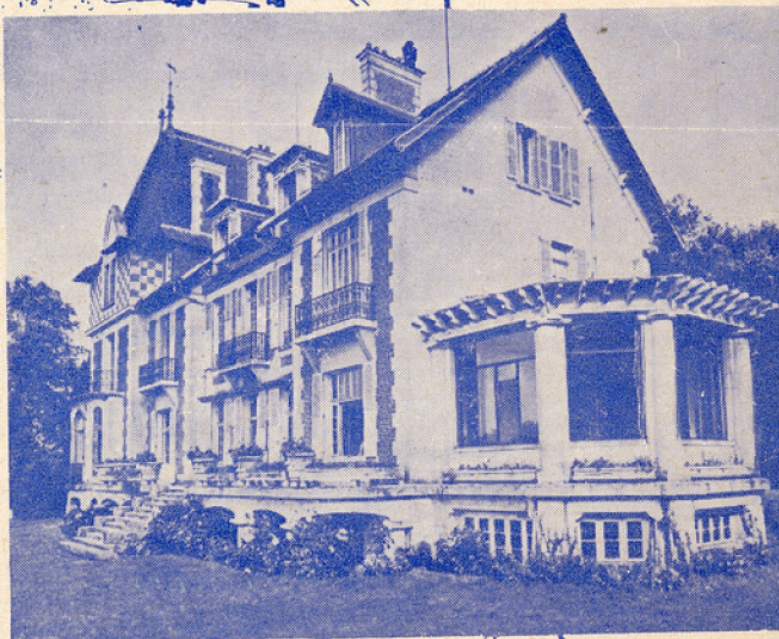
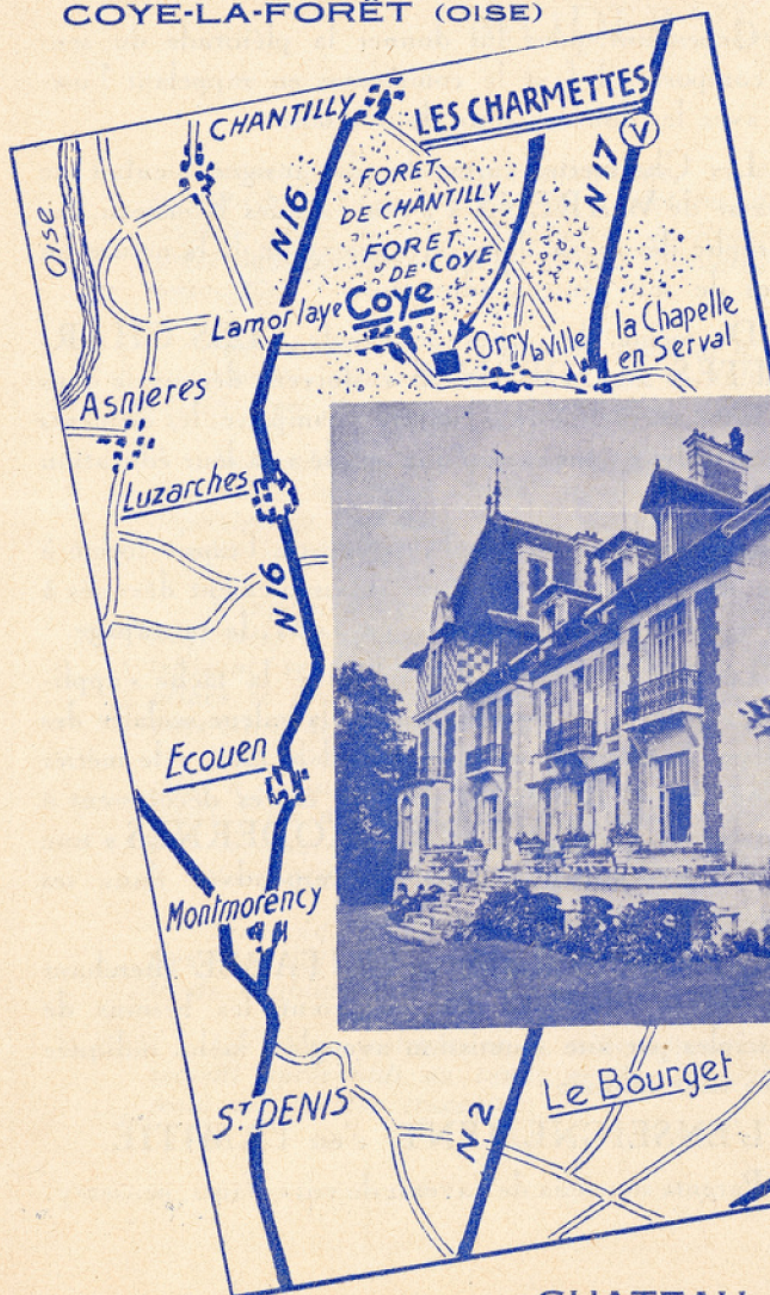
COYE-LA-FORÊT (OISE)

DIRECTEURS :

M. R. LELIÈVRE

FONDATEUR  
DE L'ATRIUM DU LYCÉE

M. J. F. FAUVET



CHATEAU DU REGARD  
TÉLÉPHONE 16





# PETIT COLLÈGE DE RATTRAPAGE SCOLAIRE

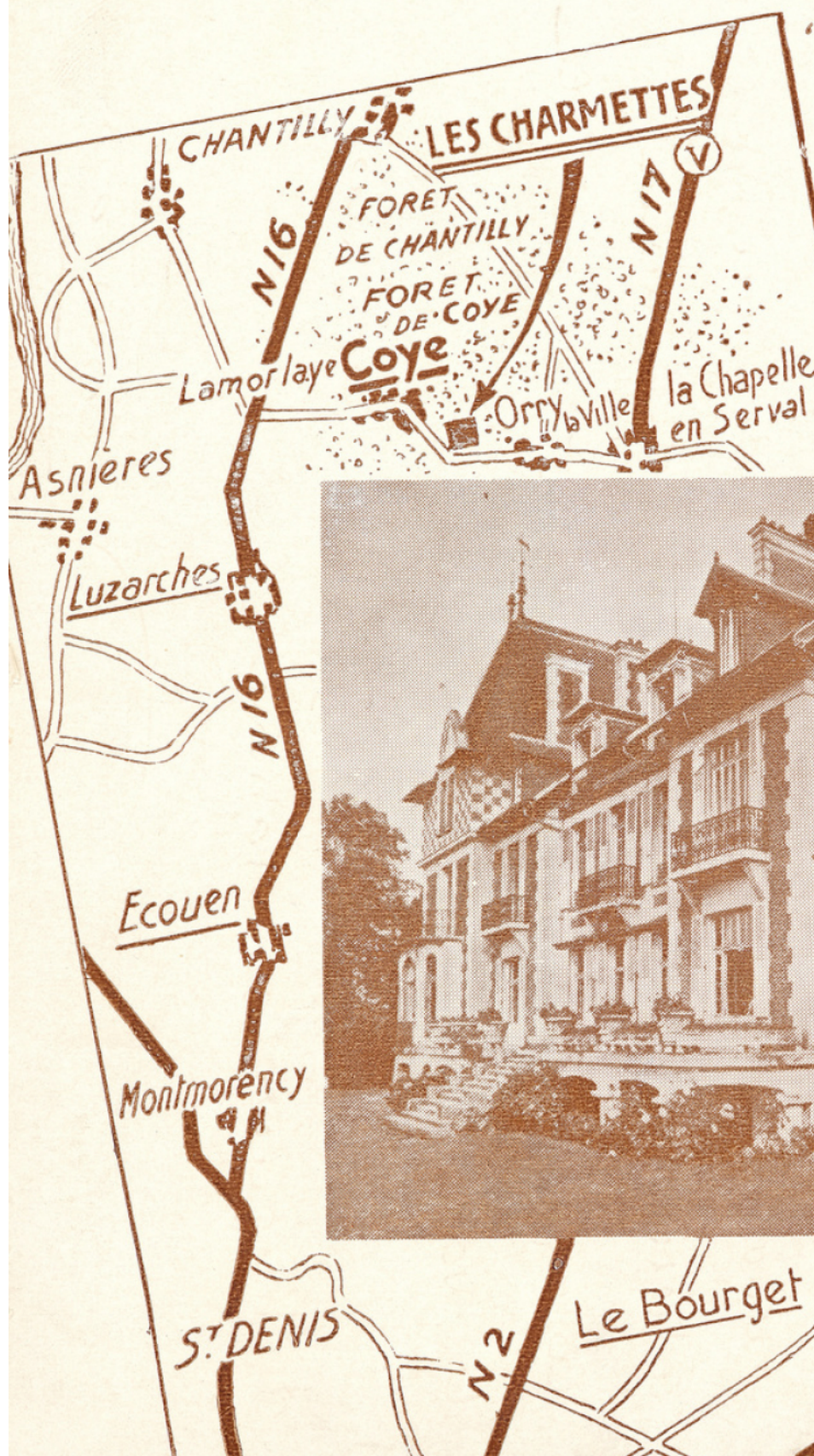
*"Les Charmettes  
Modernes"*

**COYE-LA-FORÊT**

(OISE)

TÉL. 16

**CHATEAU  
DU REGARD**





## « Les Charmettes Modernes »

Le titre est certes très aimable.

Cependant, pour lui donner la plénitude du sens qu'il comporte, il faut le commenter en rappelant l'origine, avec les données d'un double sens :

Les Charmettes furent le plus insigne bienfait de Madame de WARENS à Jean-Jacques Rousseau. Le philosophe découvrit dans cette merveille de la nature les sources de son génie d'éducateur.

De même, les élites de l'école « LES CHARMETTES MODERNES » doivent découvrir dans cette autre merveille de la nature champêtre, les éléments indispensables à leur instruction solide et à leur éducation raffinée.

L'Instruction, d'abord : trésor de l'esprit formé à l'école de l'Amitié des maîtres inlassablement dévoués à ce qu'il est convenu d'appeler, en 1961, le rattrapage.

Les professeurs auxquels incombe la tâche s'appliquent avant tout, à mettre au point la valeur scolaire des élèves en « remettant vingt fois » s'il le faut, « le métier sur l'ouvrage ». Autrement dit, les élèves découvrent à l'école des « CHARMETTES MODERNES » une sorte de préceptorat collectif correspondant dans ses méthodes au préceptorat individuel.

Le maître est l'AMI VÉRITABLE cherchant et découvrant au fond de leur cœur les besoins de ses disciples par une soumission aveugle à la loi indiquée dans ce trait sublime :

L'ENSEIGNEMENT, c'est l'AMITIÉ.

Parents soucieux de l'avenir de vos enfants, pensez-y.

### PETIT COLLÈGE

#### « LES CHARMETTES MODERNES »

*Situé dans un cadre remarquable, en forêt, loin du bruit, dans un parc de 6 hectares, dominant la vallée de l'Oise, le Château du Regard se prête admirablement à un Centre Scolaire de rattrapage.*

*Afin de garder un caractère familial à l'établissement, nous ne recevons que 45 internes, répartis en 3 classes d'une quinzaine d'élèves.*

*Nous n'acceptons que les enfants du niveau des classes de 8ème, 7ème, 6ème et 5ème, susceptibles de rattraper leur retard et de pouvoir ensuite se réintégrer dans un Lycée ou Collège.*

*L'expérience prouve que l'élève qui a des difficultés en classe, sans pour autant être inintelligent, se réadapte dans les différentes disciplines et progresse davantage si on lui laisse la possibilité de s'épanouir hors du travail scolaire. C'est pourquoi nous avons réservé les après-midi à des activités de plein air et travaux manuels ; les matinées étant consacrées à un travail sérieux, purement scolaire, pour rattraper le retard acquis pour diverses raisons.*

*Notre équipe de professeurs et d'éducateurs très qualifiés sont certains, avec la bonne volonté de l'enfant, d'obtenir les meilleurs résultats.*

*Les élèves retrouvent le milieu familial, du samedi après-midi au lundi matin. L'établissement assure leur transport.*