

Les Trypanosomiasés et la maladie du sommeil. Anatomie du Glossina palpalis.

Numéro d'inventaire : 0003.00527.10

Type de document : plaque de vue sur verre photographique

Éditeur : Projections Molteni, Radiguet & Massiot

Période de création : 1er quart 20e siècle

Date de création : 1900 (vers)

Collection : C- Sciences

Description : Positif sur verre

Mesures : hauteur : 85 mm ; largeur : 100 mm

Notes : Vue extraite d'une série diffusée par le Musée pédagogique. Se reporter à la brochure descriptive de la série : 3-527-25.

Mots-clés : Diapositives et films fixes, vues sur verre pour projection lumineuse

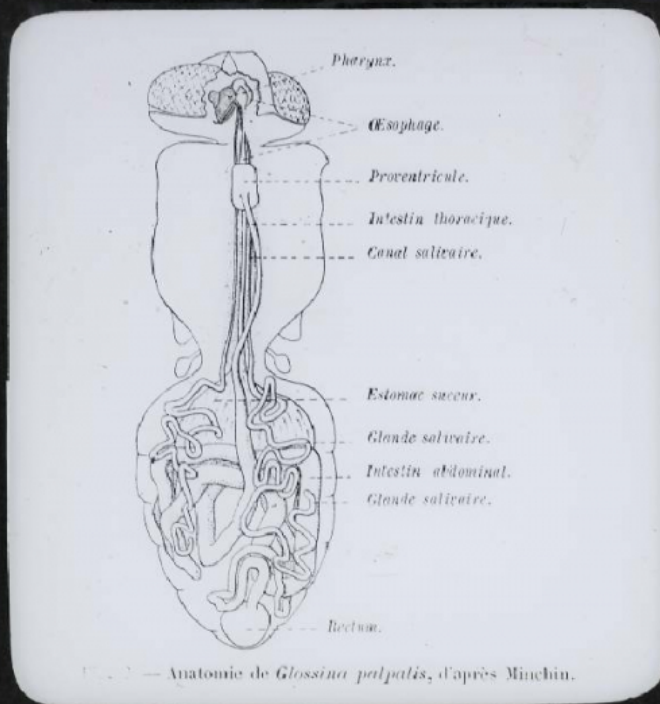
Médecine, pharmacie

Filière : aucune

Niveau : aucun

Autres descriptions : Langue : Français

ill.



R. et M.

S^{te} 481
N^o 10

Anatomie de
Glossina palpalis