
L'Eau à la ville et à la campagne. Moulin à eau au village, Réservoir. Moulin à vent. Élévateur.

Numéro d'inventaire : 0003.00410.8

Type de document : plaque de vue sur verre photographique

Éditeur : Vitry (G.)

Date de création : 1909 (restituée)

Collection : C- Sciences

Description : Positif sur verre

Mesures : hauteur : 85 mm ; largeur : 100 mm

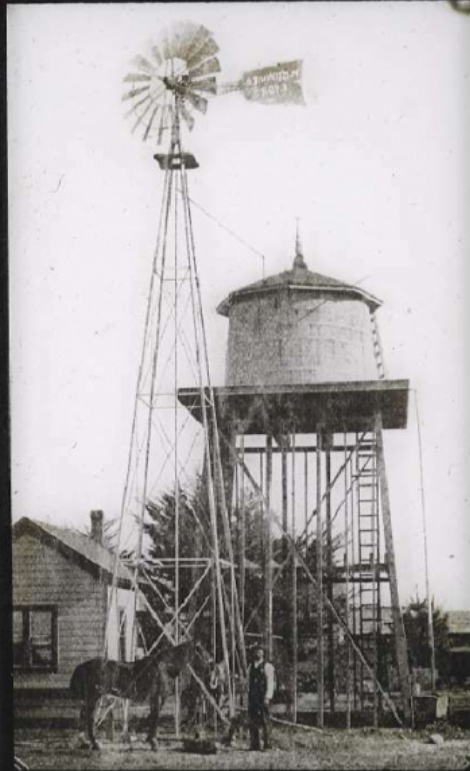
Notes : Vue extraite d'une série diffusée par le Musée pédagogique. Se reporter à la brochure descriptive de la série : 3-410-28.

Mots-clés : Diapositives et films fixes, vues sur verre pour projection lumineuse
Leçons de choses et de sciences (élémentaire)

Filière : aucune

Niveau : aucun

Autres descriptions : Langue : Français
ill.



Mon à l'eau au village. Reservoir
nouveau à vent, elevateur.