

Grands magasins du Printemps, Paris : jouets nouveaux

Numéro d'inventaire : 1979.18677.22

Type de document : prospectus, catalogue publicitaire

Imprimeur : Draeger

Période de création : 1er quart 20e siècle

Date de création : 1908 (vers)

Matériau(x) et technique(s) : papier

Description : Feuille double imprimée ill.

Mesures : hauteur : 26,8 cm ; largeur : 17,4 cm

Notes : Étrennes 1908-1909.

Mots-clés : Catalogues et factures de jeux et jouets

Utilisation / destination : publicité

Représentations : jouet

Autres descriptions : Langue : Français
ill.



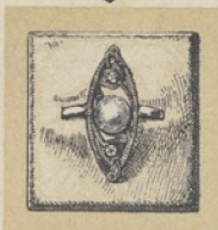
N° 541198. PENDENTIF
magnifique sca
2 hippocampes
2 pierres de Jade,
patiné vieil or.

ORIENTAL
rabée central,
affrontés et
monture métal doré
Prix. 8.50

N° 541199. PENDENTIF
Égyptien, décoration fleurs de
lotus, centre scarabée, monture
métal doré patiné vieil or.
Prix. 6.90

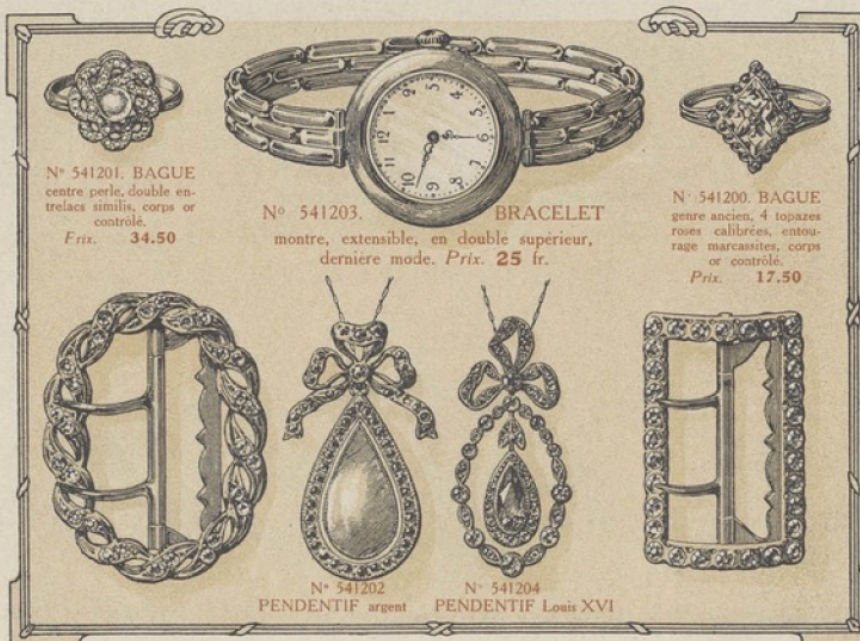
N° 541197. PENDENTIF
Assyrien avec lions affrontés et
scarabée, monture métal doré
patiné vieil or.
Prix 5.90

Bague joaillerie forme
marquise, centre perle
fine véritable, monture
platine et roses : créa-



tion exclusive des
Grands Magasins du
Printemps pour les
Etrennes 1908-1909.

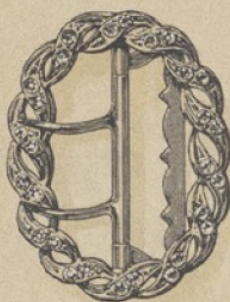
Valeur réelle 130 fr., vendue 75 fr.



N° 541201. BAGUE
centre perle, double en-
tre-lacs similis, corps or
contrôle.
Prix. 34.50

N° 541203. BRACELET
montre, extensible, en double supérieur,
dernière mode. Prix. 25 fr.

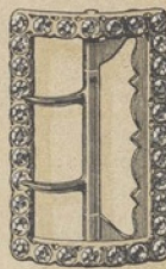
N° 541200. BAGUE
genre ancien, 4 topazes
roses calibrées, entou-
rage marcassites, corps
or contrôle.
Prix. 17.50



N° 541202
PENDENTIF argent



N° 541204
PENDENTIF Louis XVI



N° 541206
BOUCLETTE imitation
et similis, pierres serties
hauteur totale 0°04.
Prix. 3.90

N° 541207
BOUCLETTE imitation
entrelacs pierres serties
hauteur totale 0°04 1/2.
Prix. 6.50

centre soufflure de perle,
entourage et noeud mar-
cassites, tour de cou
argent.
Prix. 29.50

centre améthyste, double
entourage et noeud similis,
monture et tour de cou
argent.
Prix. 24.50

Nous signalons à l'attention de notre Clientèle ces bijoux, copies fidèles de modèles anciens, Assyriens, Égyptiens ou style Louis XVI. Leur prix modeste ne permettait assurément pas l'emploi de matières précieuses, mais l'imitation est si parfaite que l'œil le plus exercé s'attache simplement à en admirer la forme.

