

## Épreuves proposées au diplôme de fin d'études obligatoires (D.F.E.O.) 1973

**Numéro d'inventaire** : 2020.21.7

**Type de document** : livre

**Éditeur** : Editions du Champ-de-Mars

**Imprimeur** : Imprimerie du Champ-de-Mars

**Période de création** : 3e quart 20e siècle

**Date de création** : 1974

**Inscriptions** :

- lieu d'édition inscrit : Saverdun
- lieu d'impression inscrit : Saverdun
- tampon : C.E.S E.-Dolet

**Matériau(x) et technique(s)** : papier

**Description** : Livre broché.

**Mesures** : hauteur : 18,6 cm  
largeur : 13 cm

**Notes** : Notice rédigée d'après la couverture. [Textes réunis par] G. [Gabriel Mirande].

**Mots-clés** : Préparation aux examens, recueils de sujets, annales et rapports de jury de concours

**Filière** : Post-élémentaire

**Niveau** : Post-élémentaire

**Autres descriptions** : Langue : français

Pagination : 200 p.

1973

C.E.S.  
E.-DOLET

ÉPREUVES PROPOSÉES  
au  
DIPLOME  
de  
FIN D'ÉTUDES  
OBLIGATOIRES  
  
(D. F. E. O.)

G. MIRANDE  
Editions du Champ-de-Mars  
09700 SAVERDUN

C. C. P. Toulouse 1539-79 K



- a) Sachant que la visite vaut 25 F et la consultation 19 F, calculez les honoraires payés au médecin.
- b) Combien la personne a-t-elle payé au pharmacien ?
- c) La Sécurité Sociale rembourse 75 % des frais médicaux et 70 % des frais pharmaceutiques. Cette personne est affiliée à une Mutuelle qui rembourse en plus 16 % des frais médicaux et 20 % des frais pharmaceutiques.
- Calculez le montant total du taux (pourcentage) de remboursement pour les frais médicaux, puis pour les frais pharmaceutiques.
  - Calculez la somme totale remboursée à cette personne.
  - Calculez le montant de la somme réellement dépensée par la personne.

40

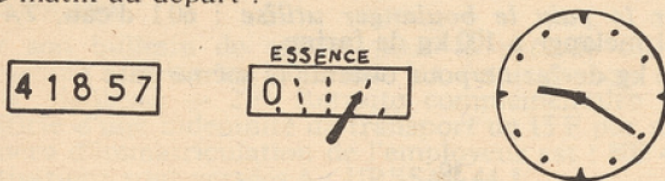
1) Sur le plan cadastral à l'échelle 1/1 250, un propriétaire mesure les dimensions d'un terrain rectangulaire qu'il veut vendre. Il trouve 45 mm et 50 mm.

Quelles sont les dimensions réelles ? Calculez la surface réelle du terrain, en ares.

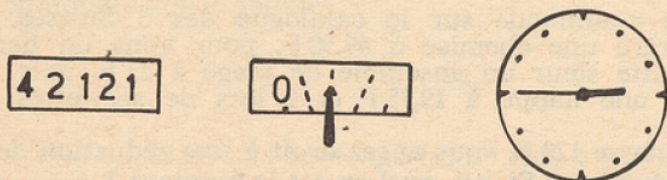
2) Vous partez en voiture avec votre père.

Voici les cadrans que vous avez consultés au tableau de bord :

a) Le matin au départ :



b) l'après-midi, à l'arrivée :



En cours de route, vous avez fait 2 arrêts, l'un de 1 h 30, l'autre d'un quart d'heure. Quand le réservoir d'essence est plein, il contient 60 litres.

Calculez : la distance parcourue, la consommation d'essence, à 1 l près, la durée totale du voyage, la durée du parcours, la vitesse moyenne.

3) Vous aimeriez acheter un vélomoteur valant 985 F.

Deux moyens de paiement sont possibles :

a) Un paiement à crédit où vous versez un acompte de 50 % à la livraison et 6 mensualités de 92 F chacune.

b) Un paiement comptant où vous bénéficiez d'une remise de 5 %.

Combien paierez-vous, si vous achetez ce vélomoteur à crédit ?

Combien paierez-vous, si vous l'achetez comptant ?

Vous choisissez la deuxième solution. Quelle économie réalisez-vous ?

Rédigez le chèque correspondant : à l'ordre de Monsieur Lecoq, CC.P. 3 402-36 Nancy. ~



Le 1<sup>er</sup> : réf. 07 490 prévu pour chauffer 60 à 80 m<sup>3</sup> - Prix : 528,00 F.

Le 2<sup>e</sup> : réf. 07 500 prévu pour chauffer 90 à 120 m<sup>3</sup> - Prix : 612,00 F.

Lequel des deux radiateurs convient le mieux pour le chauffage d'une chambre mesurant 5,45 m de long, 3,90 m de large et 3 m de haut.

Vous décidez d'acheter l'appareil à crédit. Vous devez alors verser 1/4 du montant à la commande et le reste, majoré de 5% en 6 mensualités.

Calculez le montant d'une mensualité.

II. — Extrait d'un catalogue de fournitures pour installations électriques :

Prise de courant ordinaire .....	1,80 F
Prise de courant de sécurité .....	6,30 F
Boîte de dérivation .....	3,75 F
Fil souple 1 mm <sup>2</sup> section, le m .....	1,60 F
Fil souple 2,5 mm <sup>2</sup> section, le m .....	1,98 F
Fil rigide 1,5 mm <sup>2</sup> section, le m .....	0,60 F
Fil rigide 2,5 mm <sup>2</sup> section, le m .....	0,70 F
Tube plastique Ø 11 (vendu par 3 mètres), les 3 m .....	2,70 F
Tube plastique Ø 13 (vendu par 3 mètres), les 3 m .....	3,00 F
Applique à abat-jour .....	28,00 F
Interrupteur de sécurité va et vient .....	9,20 F
Interrupteur de sécurité simple allumage .....	7,80 F
Interrupteur de sécurité double allumage .....	10,50 F

Vous voulez installer dans votre salle de séjour une prise de courant et une applique à abat-jour commandée par un interrupteur simple allumage.

Pour réaliser cette installation il vous faut : 25 m de fil rigide de 2,5 mm<sup>2</sup> section — 8 m de tube plastique Ø 11 dans 9 m — 1 boîte de dérivation — 1 prise de sécurité — 1 interrupteur de sécurité simple allumage — 1 applique à abat-jour — 6,20 F de fournitures diverses.

A combien vous reviendra l'installation si vous la réalisez vous-même ?

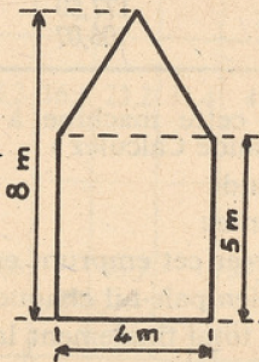
Combien aurez-vous économisé sachant qu'un électricien vous aurait fait l'installation pour 175 F tout compris ?

52

I. — La figure ci-dessous représente le pignon d'une maison que l'on décide de faire crépir.

Le crépi coûte 1,50 F par m<sup>2</sup>.

Quelle sera la dépense si le maçon a travaillé pendant deux journées de 8 h à 7,50 F l'heure ?



— 111 —

