

## Barcelone, Saragosse, Tolède, l'Escorial. Tarragone : Muraille ibérienne.

**Numéro d'inventaire** : 0003.00088.17

**Type de document** : plaque de vue sur verre photographique

**Période de création** : 1er quart 20e siècle

**Date de création** : 1902 (restituée)

**Collection** : B- Géographie, voyages

**Description** : Positif sur verre

**Mesures** : hauteur : 85 mm ; largeur : 100 mm

**Notes** : Vue extraite d'une série diffusée par le Musée pédagogique. Se reporter à la brochure descriptive de la série : 3-88-26.

**Mots-clés** : Diapositives et films fixes, vues sur verre pour projection lumineuse  
Géographie

**Filière** : aucune

**Niveau** : aucun

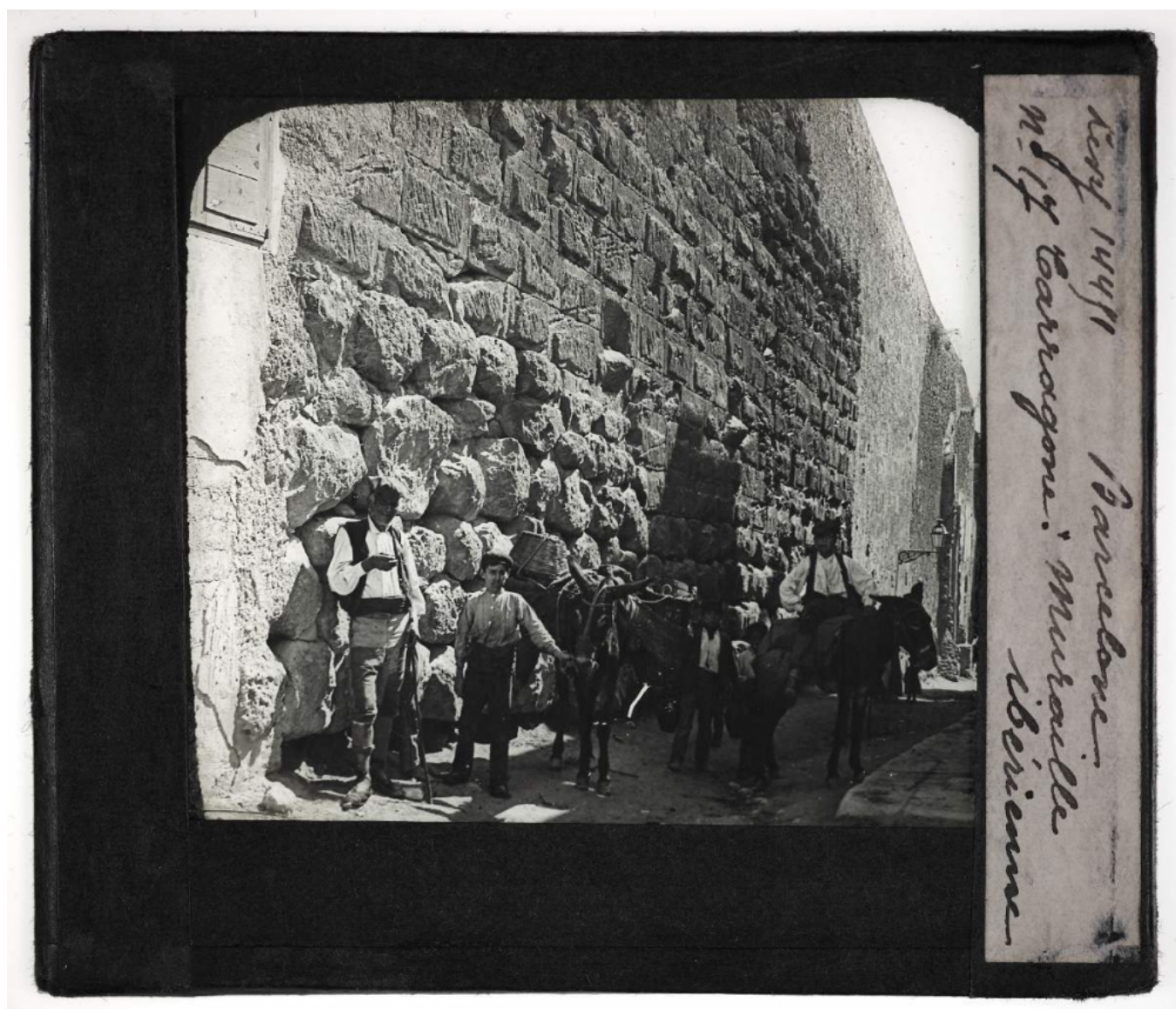
**Nom de la commune** : Tarragone

**Autres descriptions** : Langue : Français

Mention d'illustration

ill.

**Lieux** : Tarragone



May 1941 Barcelona  
M. J. Carragou: M. J. Carragou  
Iberville