

Algèbre

Numéro d'inventaire : 2015.8.4766

Auteur(s) : Christiane Meignien

Type de document : travail d'élève

Période de création : 2e quart 20e siècle

Date de création : 1940 (entre) / 1942 (et)

Matériau(x) et technique(s) : papier ligné, papier cartonné

Description : Cahier cousu, couverture cartonnée bleue, impression en noir, 1ère de couverture avec en haut inscrit "les Sports", dessous une grande illustration représentant un skieur dévalant une pente, en bas est imprimé "Cahier de" et "Appartenant à..." non complétés. Régure seyes, encre noire, violette, crayons de couleur. 1 morceau de papier millimétré collé sur une page par un bord.

Mesures : hauteur : 22 cm ; largeur : 17 cm

Notes : -Cahier de cours d'algèbre de 1ère, sur 2 années. 1940-1941: Emploi des lettres et des signes, somme de 2 nombres algébriques, de plusieurs nombres algébriques, addition des monômes et des polynômes, soustraction algébrique, soustractions des monômes et polynômes, multiplication algébrique, produit de plusieurs nombres algébriques, quotient de 2 nombres algébriques, fractions, puissances, racine d'un nombre, division des monômes et polynômes, mise en facteur commun, valeur numérique d'une expression algébrique, simplification des fractions, fractions irrationnelles. 1941-1942: Signes d'une expression algébrique, variation, fonction linéaire, ordonnée à l'origine, équation d'une droite, coordonnées du pt d'intersection de 2 droites, coefficient angulaire, pente d'une droite. Egalités, Equations, résolutions d'une équation à 1 inconnue, avec inconnues au dénominateur, d'un système d'équations à 2 inconnues, d'un problèmes à plusieurs inconnues, courriers, représentation graphique d'un problème de courriers, fonction linéaire variable.

Mots-clés : Calcul et mathématiques

Filière : Lycée et collège classique et moderne

Autres descriptions : Nombre de pages : Non paginé.

Commentaire pagination : 45 p. manuscrites sur 68 p.

Langue : français.

couv. ill.

Maignien Christiane

1^{ère} B

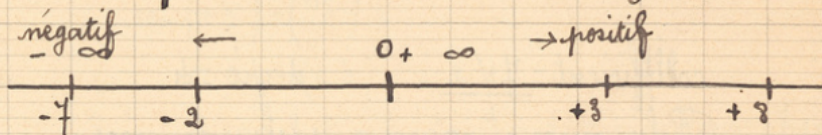
Algèbre

M^{lle} Keller

année 1940-41

11 Octobre 1940

Emploi des lettres des signes



{ signe
 { valeur absolue

tout nombre positif est d'autant plus grand que sa valeur absolue est plus grande.

tout nombre positif est d'autant plus grand que 0 et que tout nombre négatif.

tout nombre négatif est d'autant plus grand que sa valeur absolue est plus petite que 0 et que tout nombre positif.

$$3 < 8 \quad a > 0$$

tout nombre négatif est d'autant plus petite que sa valeur absolue est plus petite que 0.

$$2 > -7$$

Expressions algébriques { entières $a^2 b^3$ $3xy$
 { fractionnaires $\frac{5a^2 b}{3c}$

Expressions algébriques { rationnelles $3x^2 \sqrt{5}$ $5a^2 b$
 { irrationnelles $2xy \sqrt{8}$

Monomes - polynomes -

Monomes semblables -

Coefficient - partie littérale (exposant) : degré

$$\frac{-7ab^3\sqrt{2}}{6}$$

coefficient = $\frac{7\sqrt{2}}{6}$ degré = 4
Polynômes homogènes complets ordonnés.

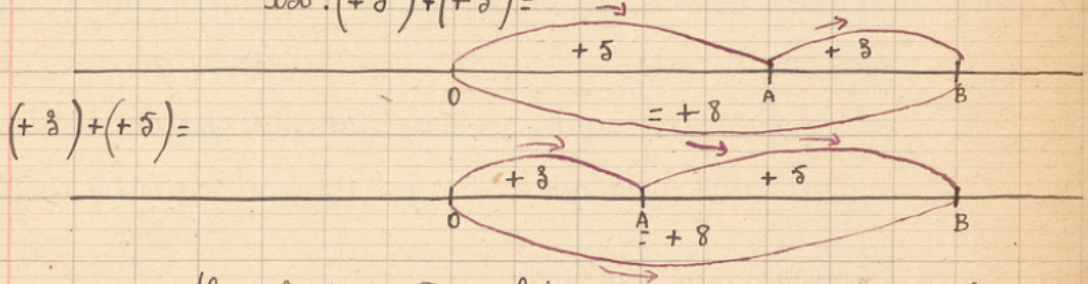
25 Octobre.

Somme de 2 nombres algébriques.

1^{er} cas: Les 2 nombres sont positifs.

ex: $(+5) + (+3) =$

$(+3) + (+5) =$

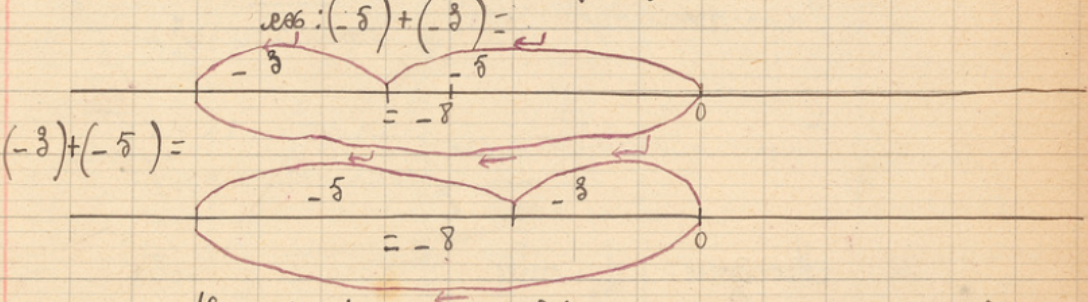


Conclusion: Pour faire la somme de 2 nombres positifs, on les additionne et on donne au résultat le signe +.

2^e cas: Les 2 nombres sont négatifs.

ex: $(-5) + (-3) =$

$(-3) + (-5) =$



Conclusion: pour faire la somme de 2 nombres négatifs, on les additionne et on donne au résultat le signe -.