

Les Plages. Les Sables d'Olonne : Rochers du Puits d'Enfer.

Numéro d'inventaire : 0003.00361.16

Type de document : plaque de vue sur verre photographique

Période de création : 1er quart 20e siècle

Date de création : 1900 (vers)

Collection : C- Sciences

Description : Positif sur verre

Mesures : hauteur : 85 mm ; largeur : 100 mm

Notes : Vue extraite d'une série diffusée par le Musée pédagogique.

Mots-clés : Diapositives et films fixes, vues sur verre pour projection lumineuse

Géographie

Filière : aucune

Niveau : aucun

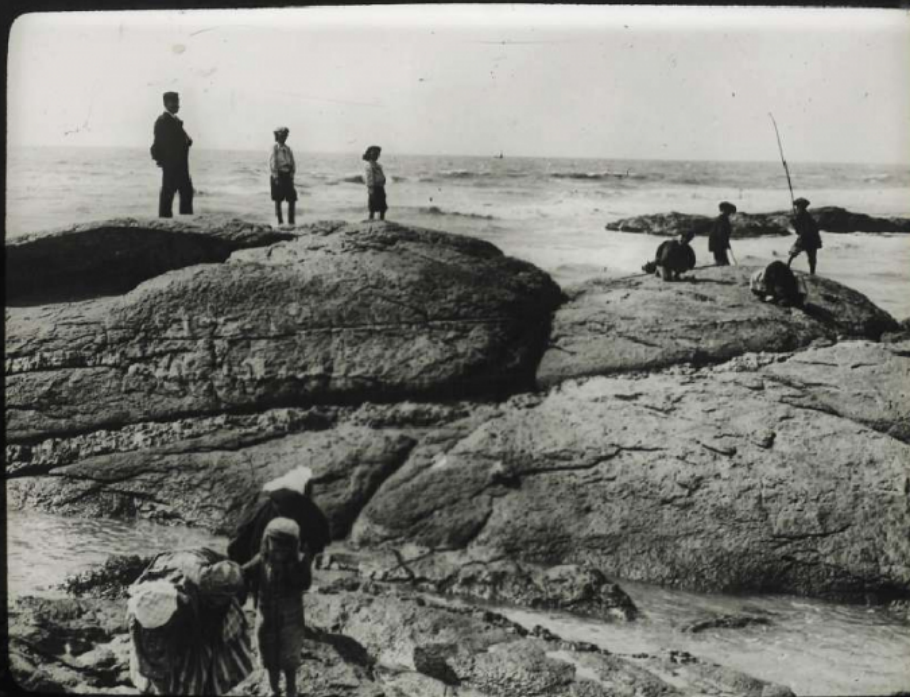
Nom de la commune : Les Sables-d'Olonne

Nom du département : Vendée

Autres descriptions : Langue : Français

ill.

Lieux : Vendée, Les Sables-d'Olonne



Les sapeurs d'Oran =
Rochers du Puits d'Enfer