

Village sibérien.

Numéro d'inventaire : 1989.01102.2

Type de document : couverture de cahier

Éditeur : Delagrave (Ch.) (Paris)

Période de création : 4e quart 19e siècle

Date de création : 1890

Inscriptions :

- nom d'illustrateur inscrit : Anonyme

Description : Papier épais violet et gravure N&B.

Mesures : hauteur : 192 mm ; largeur : 152 mm

Notes : Recto: gravure, dans le sens de la hauteur, représentant un village de tentes sous la neige. Mention ms à l'encre noire : " Charles Lormier". Verso: Texte didactique anonyme sur "La Sibérie".

Mots-clés : Protège-cahiers, couvertures de cahiers

Géographie

Filière : Élémentaire

Niveau : non précisée

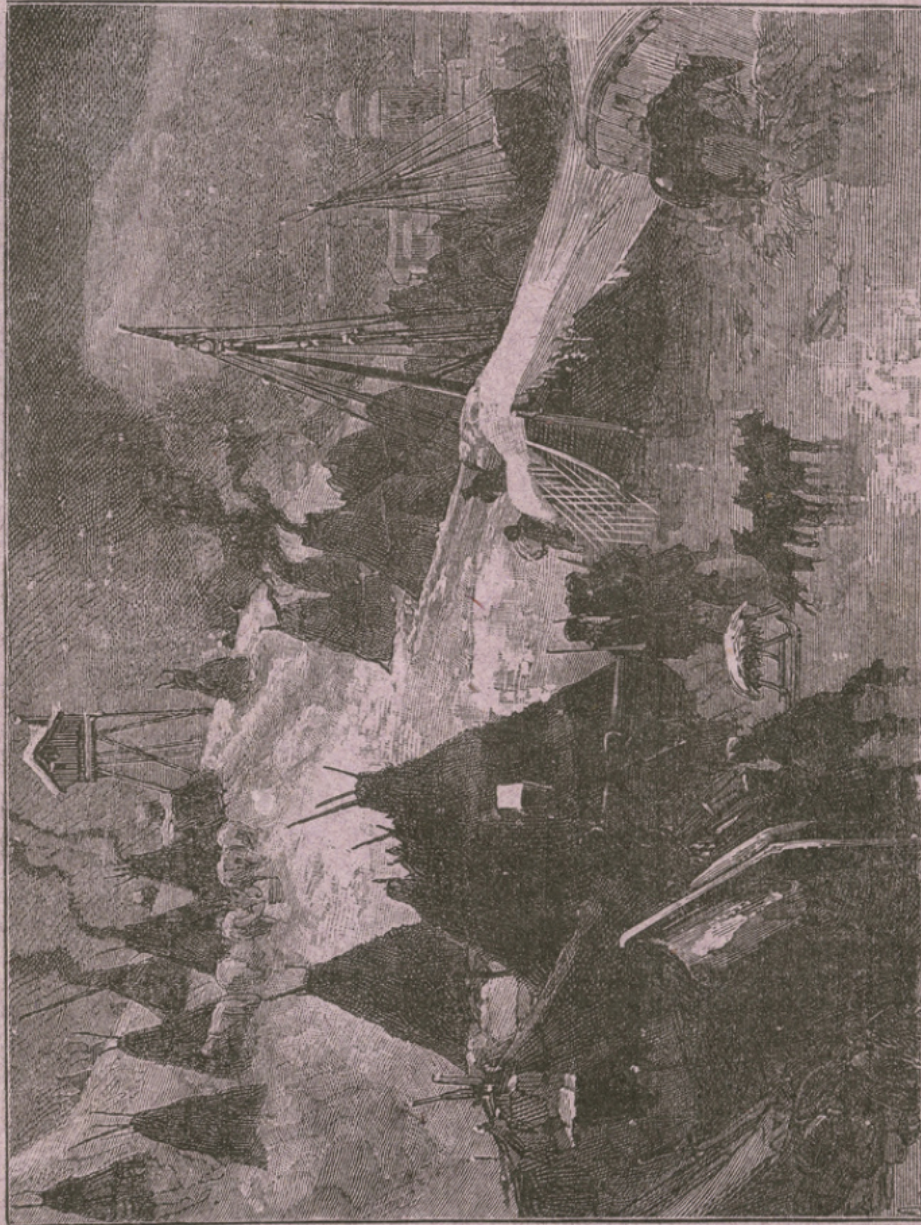
Nom de la commune : Sibérie

Autres descriptions : Nombre de pages : 2
ill.

Lieux : Sibérie

CAHIER d

69 appartenant à *Charles Lommier*



VILLAGE SIBÉRIEN

Ch. DELAGRAVE, Paris.