
Chateau des Bruyères - 19, route d'Elbeuf, Sotteville-Lès-Rouen - Maison de Santé : Vestibule d'entrée

Numéro d'inventaire : 2016.41.1017

Auteur(s) : Girieud

Type de document : carte postale

Période de création : 1ère moitié 20e siècle

Inscriptions :

- lieu d'impression inscrit : Rouen

Matériau(x) et technique(s) : papier | noir et blanc

Description : Carte postale au format portrait.

Mesures : hauteur : 14 cm ; largeur : 8,9 cm

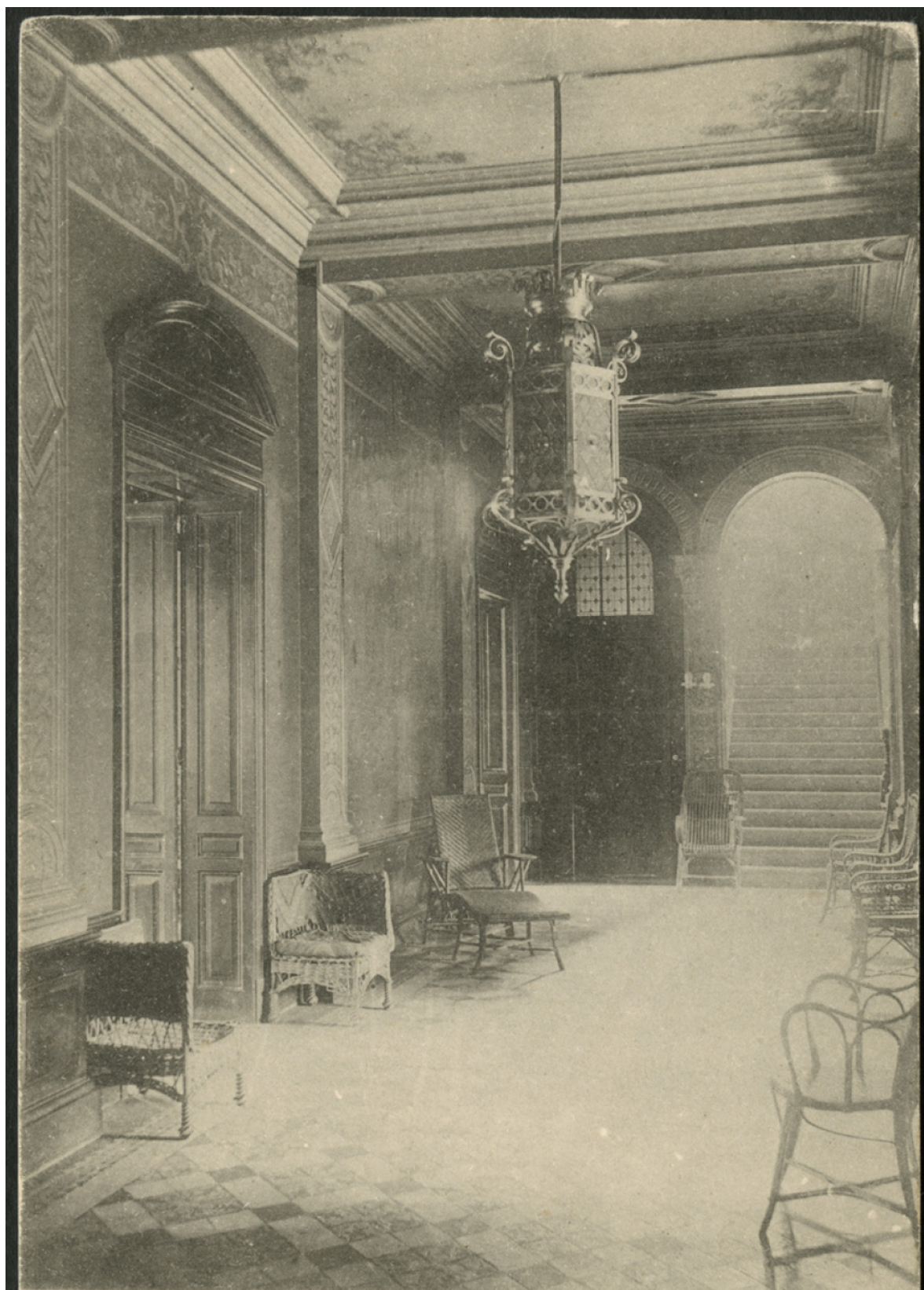
Notes : Photographie représentant le vestibule d'entrée du château des Bruyères à Sotteville.

Mots-clés : Bâtiments scolaires

Lieu(x) de création : Sotteville-lès-Rouen

Représentations : vue d'intérieur : entrée, manoire

Lieux : Sotteville-lès-Rouen



20F

CHATEAU DES BRUYÈRES. — *Maison de Santé.*
19, route d'Elbeuf, SOTTEVILLE-LÈS-ROUEN.

Vestibule d'entrée.

IMP. GIRIHUD, ROUEN

