

Squelette. Fémur, tibia, péroné.

Numéro d'inventaire : 0003.00413.16

Type de document : plaque de vue sur verre photographique

Éditeur : Projections Molteni, Radiguet & Massiot (Paris)

Période de création : 1er quart 20e siècle

Date de création : 1900 (vers)

Collection : C- Sciences

Description : Positif sur verre

Mesures : hauteur : 85 mm ; largeur : 100 mm

Notes : Vue extraite d'une série diffusée par le Musée pédagogique.

Mots-clés : Diapositives et films fixes, vues sur verre pour projection lumineuse
Leçons de choses et de sciences (élémentaire)

Filière : aucune

Niveau : aucun

Autres descriptions : Langue : Français
ill.

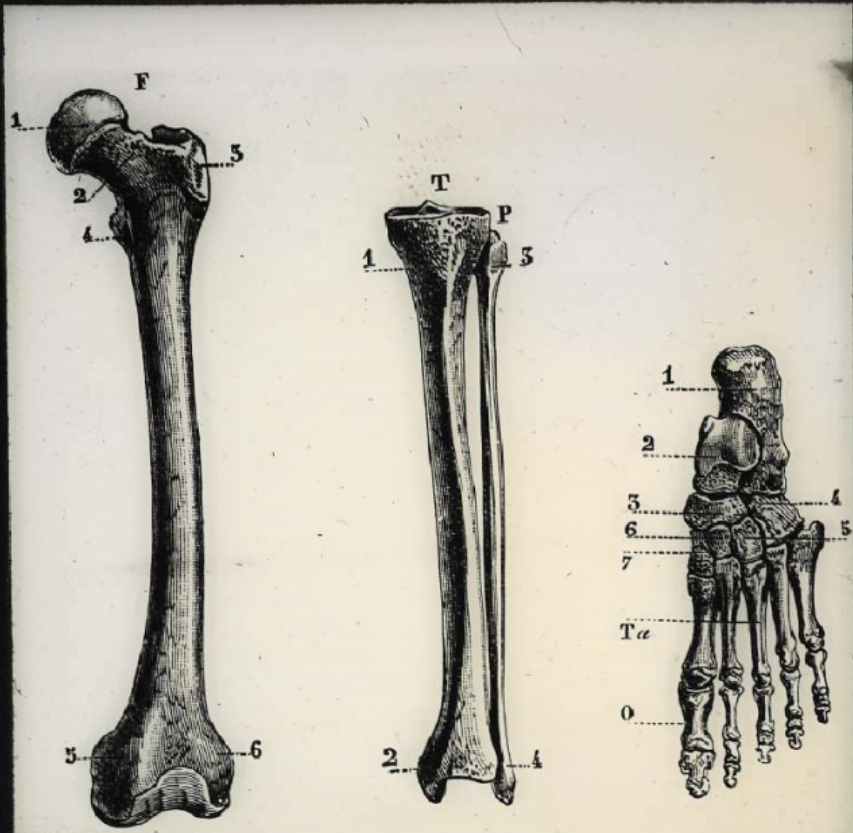


FIG. 437. — Squelette de la cuisse gauche : fémur (face antérieure); 1, tête,

FIG. 438. — Squelette de la jambe gauche (face antérieure) T, tibia; P, pé-

FIG. 439. — Squelette de pied gauche (face supérieure); 1, calcaneum; 2,

RM
S. 616
N. 17
Femur, tibia, peroneus