

## L'Evolution des chaînes de montagnes. Froncement des schistes cambriens à Fumay (Ardennes).

**Numéro d'inventaire** : 0003.00341.24

**Type de document** : plaque de vue sur verre photographique

**Période de création** : 1er quart 20e siècle

**Date de création** : 1900 (vers)

**Collection** : B - Géographie, voyages

**Description** : Positif sur verre

**Mesures** : hauteur : 85 mm ; largeur : 100 mm

**Notes** : Vue extraite d'une série diffusée par le Musée pédagogique. Se reporter à la brochure descriptive de la série : 3-341-26.

**Mots-clés** : Diapositives et films fixes, vues sur verre pour projection lumineuse  
Géographie

**Filière** : aucune

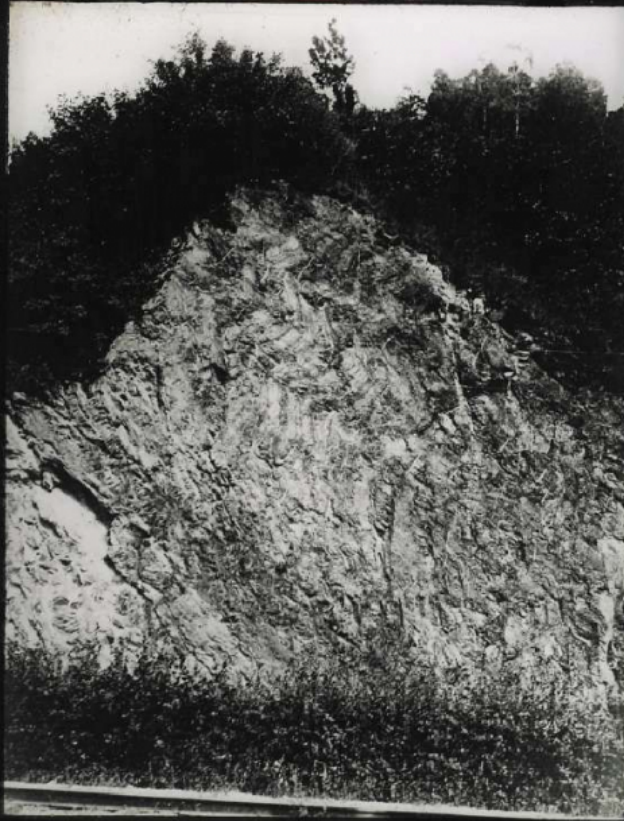
**Niveau** : aucun

**Nom de la commune** : Fumay

**Nom du département** : Ardennes

**Autres descriptions** : Langue : Français  
ill.

**Lieux** : Ardennes, Fumay



065/24-<sup>H</sup>roncement des schistes  
cambriens à Fumay (Ardennes)