

Tableau mural. Rémi et Aline. Niveau 2. N°21: gu / N°22 : ph = f.

Numéro d'inventaire : 1978.01833.11

Auteur(s) : Raylambert

Type de document : planche didactique

Éditeur : M.D.I (13, boulevard Victor Hugo Saint-Germain-en-Laye)

Imprimeur : Lang (Georges)

Date de création : 1955 (vers)

Inscriptions :

- nom d'illustrateur inscrit : Raylambert

Description : Papier épais illustré en couleur recto-verso.

Mesures : hauteur : 680 mm ; largeur : 910 mm

Notes : Planche recto-verso appartenant à un ensemble de 24 tableaux sur l'apprentissage des lettres et de leur son.

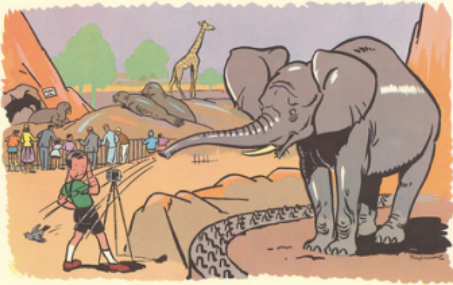
Mots-clés : Apprentissage du français : filières élémentaires

Filière : École primaire élémentaire

Niveau : Cours préparatoire-Cours élémentaire

Autres descriptions : Langue : Français

ill. en coul.

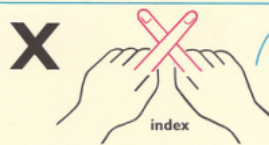


ph=f

un si **phon**
un or **phelin**

rémi pho to gra phie phi lippe
et adol phe puis le pha re -
au zoo il a pris une vue du
pho que - l'élé phant l'a arrosé avec sa trompe

rémi photographie le phoque et l'éléphant



X un sile**x** - un taxi
soi**x**ante - six - dix
des noi**x** - la pai**x**

félix et alexis jouent à la bo xe
- félix ex plique la manière de
bo xer - ma xi me est l'arbitre - le poing d'alexis
frappe félix en pleine figure - il est vexé -

félix et alexis font des exercices de boxe