

Les Animaux parasites de l'homme. *Filaria medinensis*.

Numéro d'inventaire : 0003.00372.23

Type de document : plaque de vue sur verre photographique

Éditeur : Projections Molteni, Radiguet & Massiot (15, Bd des Filles-du-Calvaire Paris)

Période de création : 1er quart 20e siècle

Date de création : 1900 (vers)

Collection : C- Sciences

Description : Positif sur verre

Mesures : hauteur : 85 mm ; largeur : 100 mm

Notes : Vue extraite d'une série diffusée par le Musée pédagogique. Se reporter à la brochure descriptive de la série : 3-372-27.

Mots-clés : Diapositives et films fixes, vues sur verre pour projection lumineuse

Leçons de choses et de sciences (élémentaire)

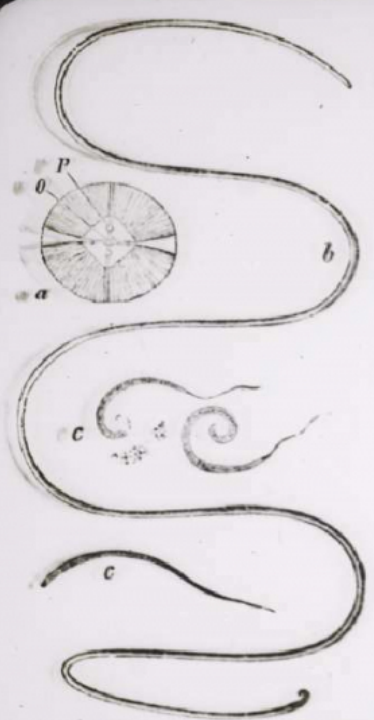
Filière : aucune

Niveau : aucun

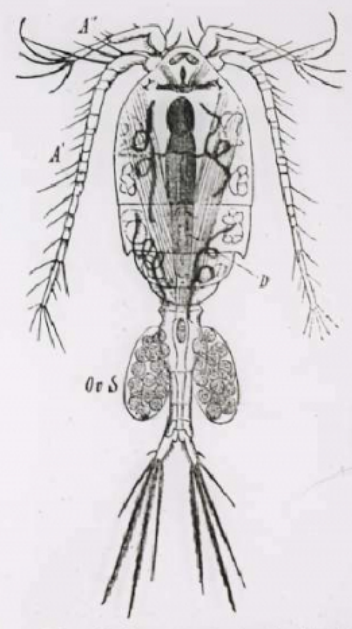
Autres descriptions : Langue : Français

Mention d'illustration

ill.



Filaria medinensis. a, extrémité antérieure vue de face; O, bouche; P, papilles; B, femelle réduite de moitié; c, embryons très grossis. D'après Bastian et Leuckart (ou R. Blanchard).



... — *Cyclops coronatus* femelle. A' et A'', les deux paires d'antennes; D, intestin; Ov. S., sacs ovigères. D'après R. Blanchard.

R. et M.
N. S.
416
193
Filaria medinensis