

Le Canal de Suez. Port Ibraïm. Bassin de radoub.

Numéro d'inventaire : 0003.00277.24

Type de document : plaque de vue sur verre photographique

Période de création : 1er quart 20e siècle

Date de création : 1900 (restituée)

Collection : B- Géographie, voyages

Description : Positif sur verre

Mesures : hauteur : 85 mm ; largeur : 100 mm

Notes : Vue extraite d'une série diffusée par le Musée pédagogique. Se reporter à la brochure descriptive de la série : 3-277-29.

Mots-clés : Diapositives et films fixes, vues sur verre pour projection lumineuse
Géographie

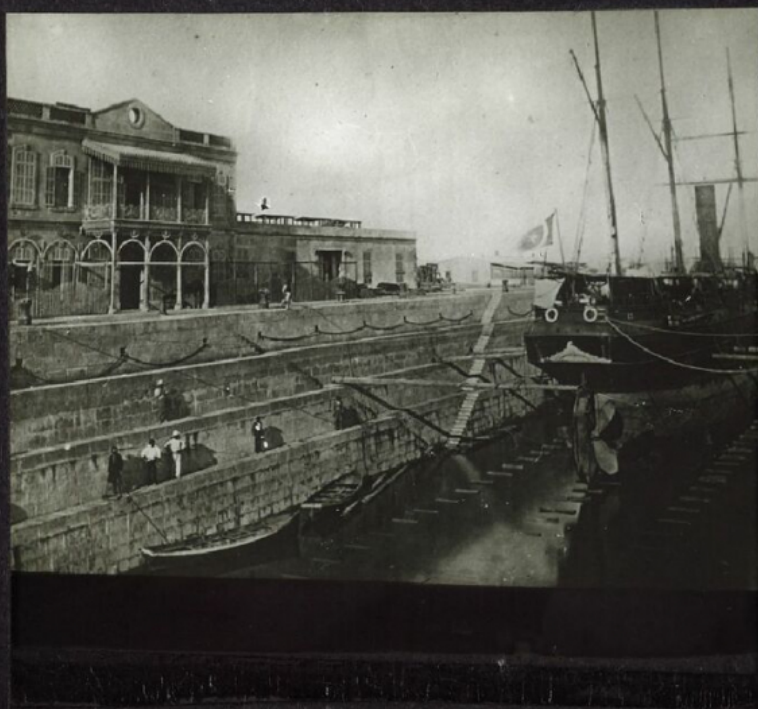
Filière : aucune

Niveau : aucun

Nom de la commune : Suez

Autres descriptions : Langue : Français
ill.

Lieux : Suez



99
Bassin - Bassin
(non séparés les numéros)
de radoub