

---

## Les Ravageurs de forêts. Ravage de la Saperde, Insecte parfait et larve.

**Numéro d'inventaire** : 0003.00480.14

**Type de document** : plaque de vue sur verre photographique

**Période de création** : 4e quart 19e siècle

**Date de création** : 1898 (restituée)

**Collection** : C- Sciences

**Description** : Positif sur verre

**Mesures** : hauteur : 85 mm ; largeur : 100 mm

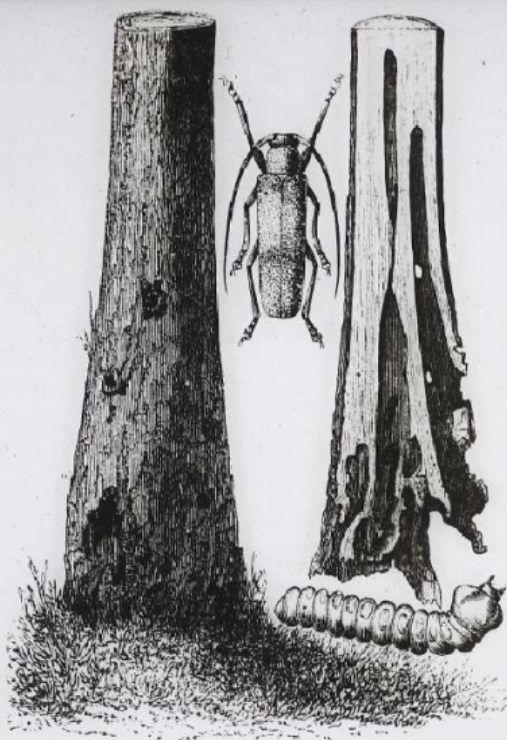
**Notes** : Vue extraite d'une série diffusée par le Musée pédagogique. Se reporter à la brochure descriptive de la série : 3-480-25.

**Mots-clés** : Diapositives et films fixes, vues sur verre pour projection lumineuse  
Leçons de choses et de sciences (élémentaire)

**Filière** : aucune

**Niveau** : aucun

**Autres descriptions** : Langue : Français  
ill.



- Ravage de la Saperde chagrinée (*Saperda carcharias*).  
insecte parfait et Larve, grandeur naturelle.

Oblié 69 14 ~~Stenopogon~~ de la Saperde  
No. 14 insecte parfait et larve