

École Nationale Supérieure d'Arts et Métiers.

Numéro d'inventaire : 1978.03918 (1-3)

Type de document : prospectus, catalogue publicitaire

Éditeur : Ecole Nationale Supérieure d'Arts et Métiers (Paris)

Imprimeur : SERIEP

Date de création : 1972

Description : 3 brochures agrafées avec couverture de carton pelliculé blanc, imprimée en rouge et marron; les indices 2 et 3 sont de plus petites dimensions (105 x 136) et illustrées de photos n&b et de caricatures imprimées en rouge.

Mesures : hauteur : 210 mm ; largeur : 135 mm

Notes : Brochures de présentation de l'ENSAM, 151 bd de l'Hôpital à Paris (13e). (1) : Document présentant de façon très détaillée l'ENSAM: histoire, conditions d'admission, régime d'études (2) et (3): deux exemplaires identiques d'une brochure simplifiée et illustrée

Mots-clés : Prospectus, règlements, statuts d'établissements

Grandes écoles

Bâtiments scolaires : Établissements d'enseignement supérieur

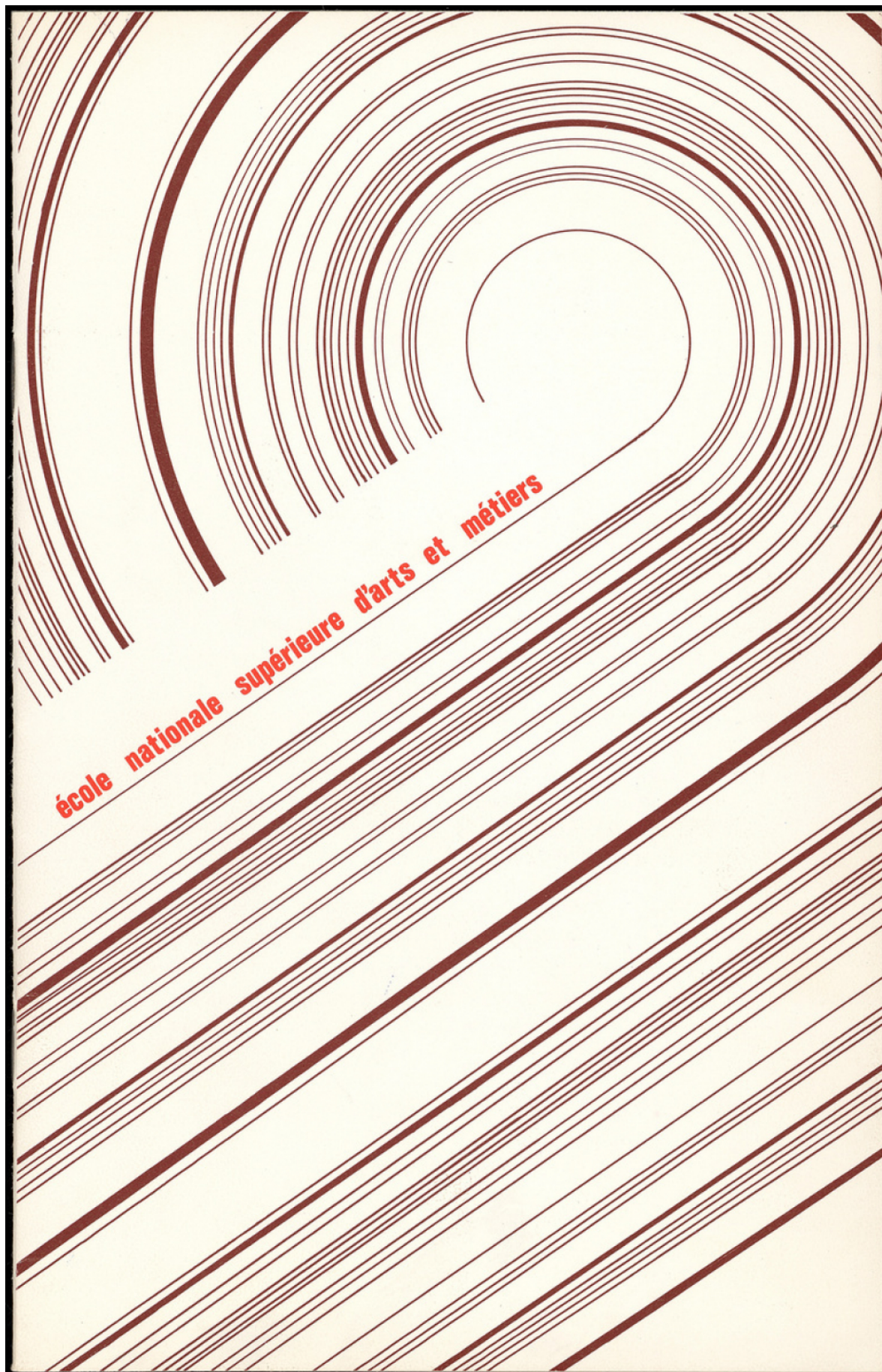
Filière : Grandes écoles

Niveau : Supérieur

Autres descriptions : Langue : Français

Nombre de pages : 16

Commentaire pagination : une brochure de 16 pages et 2 brochures identiques de 15 pages chacune
ill.



L'AVENIR

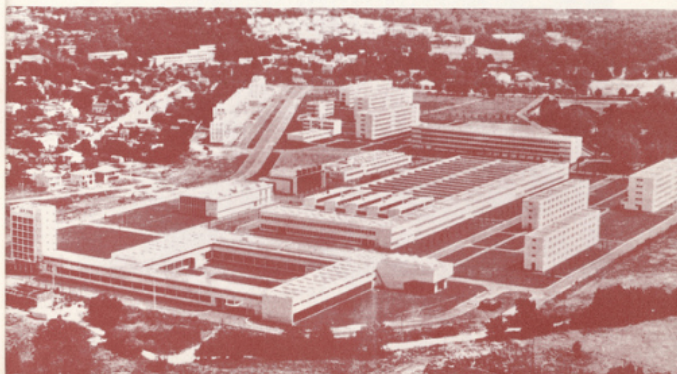
L'évolution scientifique et technique exige des ingénieurs gardant le sens du concret.

Un projet de réforme actuellement à l'étude prévoit une formation en trois cycles :

- 1 cycle préparatoire de 2 ans ;
- Après concours un cycle de formation de 2 années dans un centre régional ;
- 1 année terminale à Paris.

12

Bordeaux-Talence



Cluny

2

L'ENSAM

- fondée en 1806.
- Est une grande Ecole dépendant du Ministère de l'Education Nationale.
- A formé 22.000 des 120.000 ingénieurs diplômés actuels.
- Est à vocation mécanique affirmée.
- Possède une structure originale, regroupant à PARIS les élèves des six centres régionaux dans lesquels ils accomplissent leurs trois premières années.

3