

## Glandes et sécrétions. Structure du foie.

**Numéro d'inventaire** : 0003.00426.8

**Type de document** : plaque de vue sur verre photographique

**Période de création** : 4e quart 19e siècle

**Date de création** : 1898 (restituée)

**Collection** : C- Sciences

**Description** : Positif sur verre

**Mesures** : hauteur : 85 mm ; largeur : 100 mm

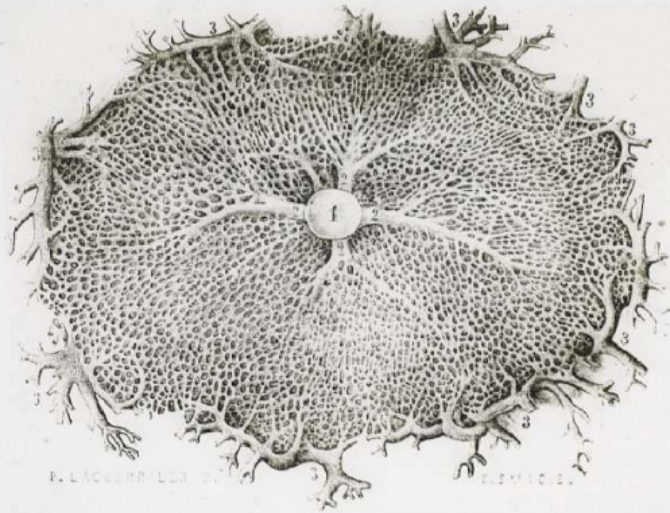
**Notes** : Vue extraite d'une série diffusée par le Musée pédagogique. Se reporter à la brochure descriptive de la série : 3-426-18.

**Mots-clés** : Diapositives et films fixes, vues sur verre pour projection lumineuse  
Leçons de choses et de sciences (élémentaire)

**Filière** : aucune

**Niveau** : aucun

**Autres descriptions** : Langue : Français  
ill.



Réseau capillaire unissant les dernières divisions de la veine porte et  
premières radicules des veines hépatiques. (Grossissement de 60 diamètres.)

2111/8

veie 25  
No 4  
Structure du foie  
8