

## Madagascar. Fabrique de tissus du pays Tananarive.

**Numéro d'inventaire** : 0003.00258.28

**Type de document** : plaque de vue sur verre photographique

**Période de création** : 1er quart 20e siècle

**Date de création** : 1900 (vers)

**Collection** : B - Géographie, voyages

**Description** : Positif sur verre

**Mesures** : hauteur : 85 mm ; largeur : 100 mm

**Notes** : Vue extraite d'une série diffusée par le Musée pédagogique.

**Mots-clés** : Diapositives et films fixes, vues sur verre pour projection lumineuse

Géographie

**Filière** : aucune

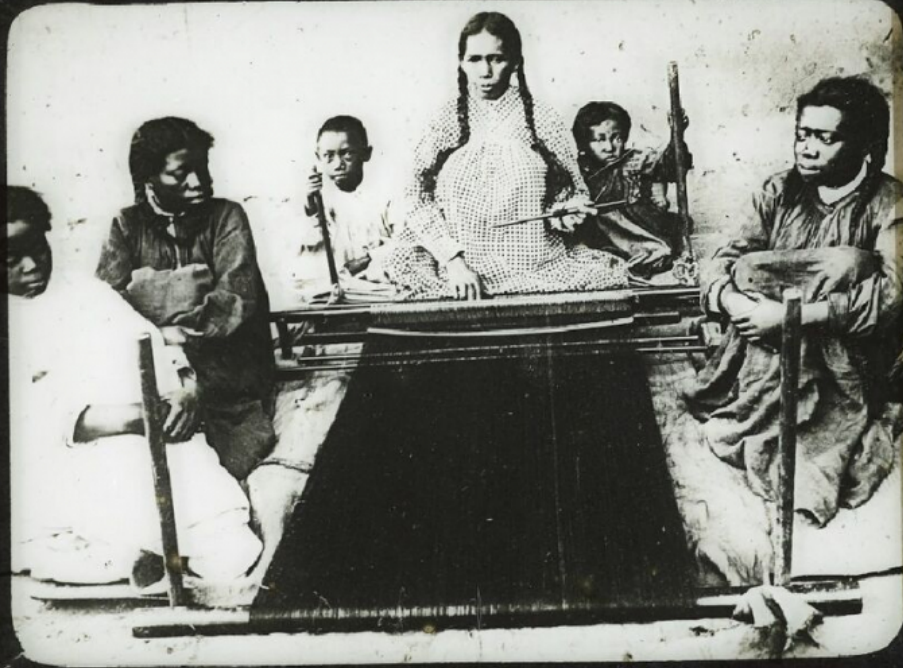
**Niveau** : aucun

**Nom de la commune** : Antananarivo

**Autres descriptions** : Langue : Français

Mention d'illustration

ill.



Sabine de l'Institut de France