

Iran. Méched : le tombeau d'Isman Riza pendant le moharem.

Numéro d'inventaire : 0003.00253.24

Type de document : plaque de vue sur verre photographique

Période de création : 1er quart 20e siècle

Date de création : 1900 (vers)

Collection : B - Géographie, voyages

Description : Positif sur verre

Mesures : hauteur : 85 mm ; largeur : 100 mm

Notes : Vue extraite d'une série diffusée par le Musée pédagogique.

Mots-clés : Diapositives et films fixes, vues sur verre pour projection lumineuse
Géographie

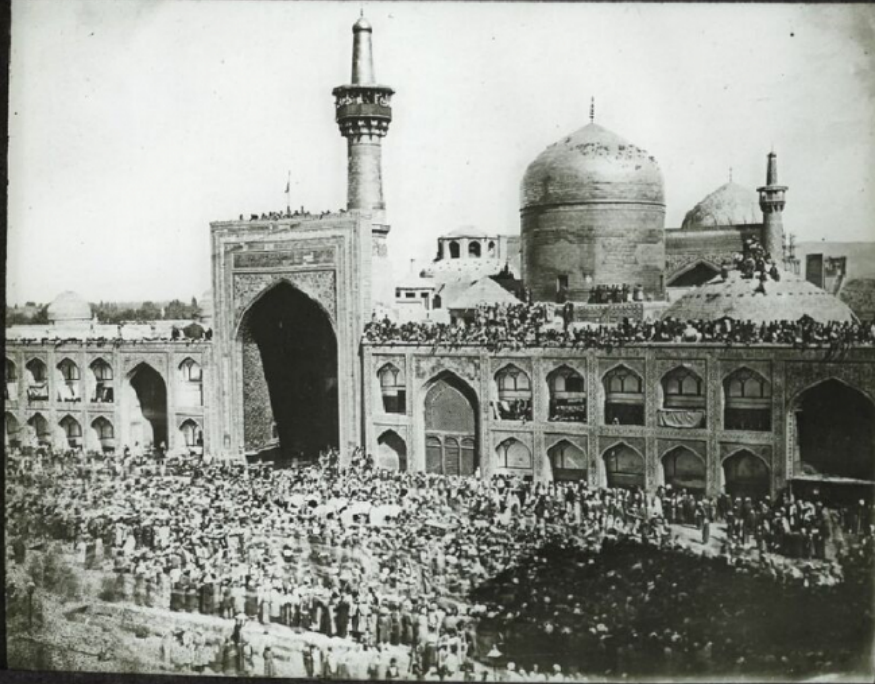
Filière : aucune

Niveau : aucun

Nom de la commune : Meched

Autres descriptions : Langue : Français
ill.

Lieux : Meched



Shah Cheragh : de Tombeaux d'Imam
Riza pendant le mofarrem