
La Sorbonne. L'amphithéâtre de physique.

Numéro d'inventaire : 0003.00661.17

Type de document : plaque de vue sur verre photographique

Date de création : 1914 (restituée)

Collection : A- Histoire, beaux-arts, littérature

Description : Positif sur verre

Mesures : hauteur : 85 mm ; largeur : 100 mm

Notes : Vue extraite d'une série diffusée par le Musée pédagogique. Se reporter à la brochure descriptive de la série : 3-661-29.

Mots-clés : Diapositives et films fixes, vues sur verre pour projection lumineuse

Bâtiments scolaires : Établissements d'enseignement supérieur

Filière : Université

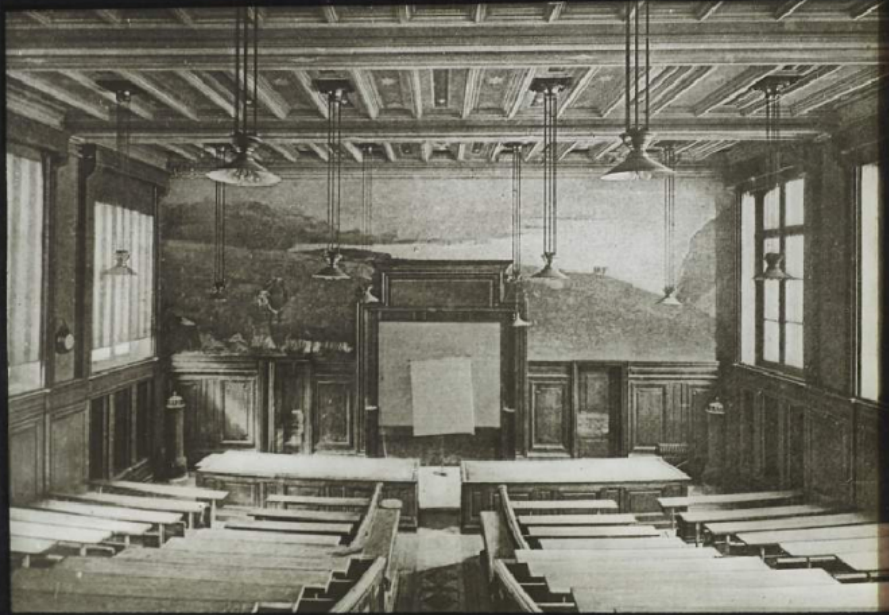
Niveau : Supérieur

Nom de la commune : Paris

Nom du département : Paris

Autres descriptions : Langue : Français
ill.

Lieux : Paris, Paris



- au Conservatoire.
d'amphithéâtre de physique 1874