

Collège Sainte-Croix - Le Mans - 4 - Parloirs.

Numéro d'inventaire : 1978.02253.5

Type de document : carte postale

Date de création : 1925 (vers)

Description : Impression sépia

Notes : Elèves à bicyclette et ecclésiastique. Bâtiments (ext.). Expédiée en juin 1925.

Mots-clés : Bâtiments scolaires : Lycées et collèges d'enseignement général

Scènes scolaires dans les lycées et collèges de garçons

Filière : Lycée et collège classique et moderne

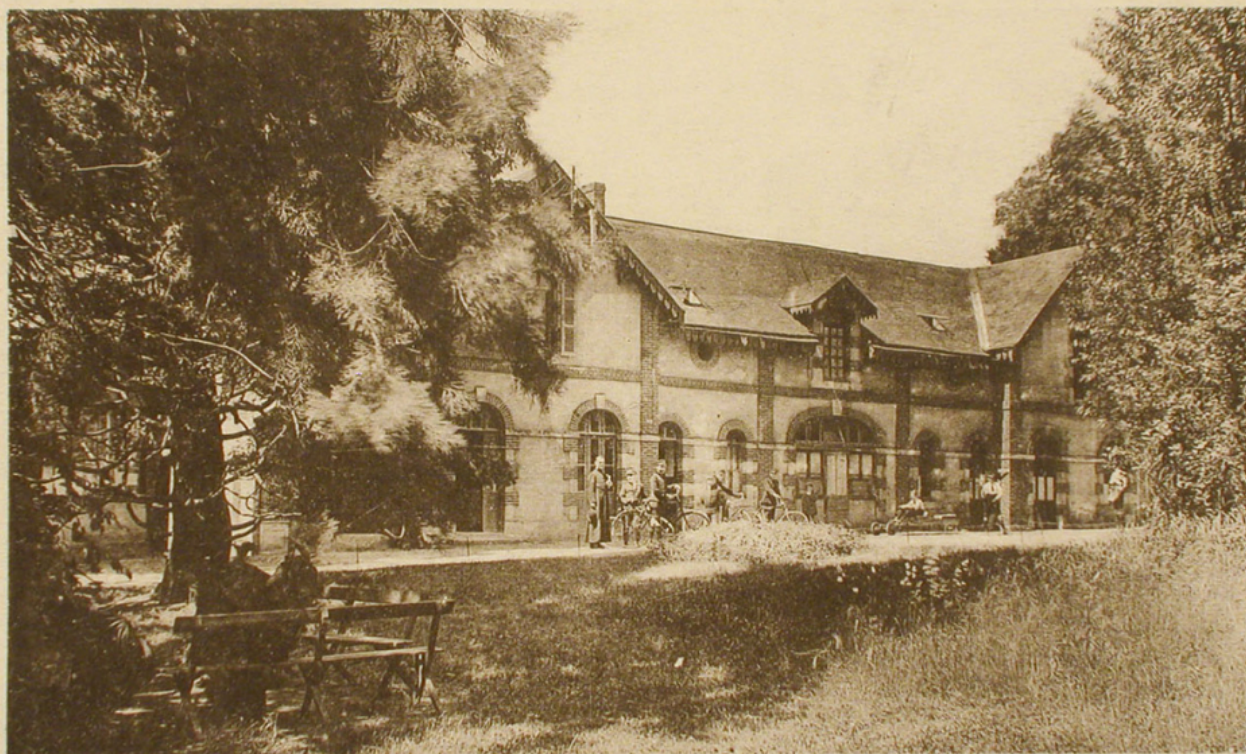
Nom de la commune : Le Mans

Nom du département : Sarthe

Autres descriptions : Langue : Français

ill.

Lieux : Sarthe, Le Mans



COLLÈGE SAINTE-CROIX. - LE MANS

4. - Parloirs