

La grande pêche - Réalisation d'un numéro de la Bibliothèque de Travail par la classe de fin d'études de l'école Jules Ferry à Fécamp - Appareils modernes utilisés sur les chalutiers de grande pêche

Numéro d'inventaire : 2016.12.15.4

Auteur(s) : Robert Devaux

Type de document : travail d'élève

Période de création : 3e quart 20e siècle

Date de création : 1960

Matériau(x) et technique(s) : papier

Description : Feuille simple blanche à petits carreaux, manuscrite

Mesures : hauteur : 27,1 cm ; largeur : 20,8 cm

Notes : Feuille de la main du maître

Mots-clés : Méthodes pédagogiques actives (y compris la coopération scolaire, classes vertes, méthode Freinet)

Géographie

Élément parent : 2016.12.15

Autres descriptions : Langue : Français

Nombre de pages : Non paginé

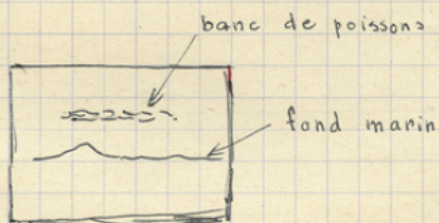
Commentaire pagination : 2 p.

ill.

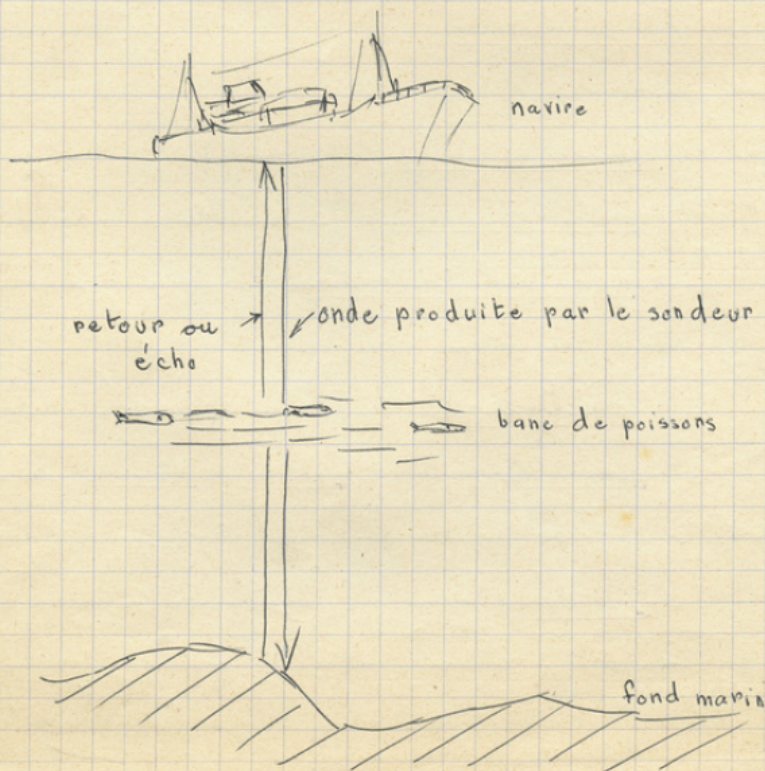
Lieux : Fécamp

- Le sondeur à ultra-son - qui permettent de connaître la profondeur d'eau par simple lecture et de "voir" les bancs de poisson.
- 3 fils - loupe ou échographe - basés sur le même principe et qui fonctionnent à différentes profondeurs

Tous ces appareils ne dispensent pas le capitaine de l'utilisation des appareils classiques : chronomètre, compas magnétique, loch à hélice, montre d'habitude bien réglée, sextant.



lecture sur papier quadrillé



ce qui se passe en réalité